

中小企業サポートかながわ



第249号 2022年1月5日発行

使える!

経営支援策を
2分で拾い読み

CONTENTS

2022年 年頭のごあいさつ	02
テクニカルショウヨコハマ2022	04
かながわビジネス オーディション2022	06
中小企業景気動向調査/ 売上・利益減少対策融資	07
有隣堂しか知らない世界	08
スキルアップセミナー・ かながわものづくり継承塾	10
活性化推進月間/ セレクト神奈川NEXT/ 省エネ推進セミナー	12
原寸図鑑 [Vol.19] 定荷重ばね	13
一目瞭然 Before→After [Vol.10]	14
下請かけこみ寺相談事例/ KISTECからのご案内	15
商店街の取組支援	16

ハイブリッドで
販路開拓

テクニカルショウ ヨコハマ 2022

第43回工業技術見本市

リアル展示 (約540社) 2022.2.2-2.4

オンライン展示 (約640社) 2022.2.2-2.10

2022年 年頭のごあいさつ

公益財団法人神奈川産業振興センター
理事長

中島 正信

神奈川県知事 高橋 祐治

**謹んで新年のごあいさつを申し上げます。
皆さまには、健やかに新年をお迎えのことと、心からお慶び申し上げます。**

県が展開する中小企業・小規模企業支援施策

長期にわたる新型コロナウイルス感染症の影響により、多くの中小企業・小規模企業は売上減少に見舞われ、事業を継続するために懸命な努力を続けています。

こうした中、県では、資金繰り支援に加え、ビジネスモデルの転換に要する設備導入経費への補助や、テレワークの導入支援など、ポストコロナを見据えた企業の事業継続に向けた支援を行っています。

さらに、県内の工場で製造された製品を購入する際の割引支援や、「かながわPay」アプリを通じてキャッシュレス決済により買い物をした際にポイント還元する事業、商店街団体等のプレミアム商品券発行事業に対する支援など、落ち込んだ消費を喚起する事業を実施しています。

今後、社会経済活動が停滞することなく、コロナと共生できる新しい社会を創り上げるために、全力で取り組んでまいります。

(公財) 神奈川産業振興センターとの連携

中小企業・小規模企業の事業継続を支援するためには、県の中小企業支援施策を担う中核機関である(公財)神奈川産業振興センター(KIP)との連携・協力が不可欠です。

KIPでは、中小企業の経営上の悩みに対応するための地域支援機関との連携や、経営・技術等の専

**新年あけましておめでとございます。
新しい年の幕開けを、皆さまとともにお祝いします。**

長引く新型コロナウイルス感染症の影響により、県内中小企業・小規模企業の皆さまは厳しい経営環境が続く中で懸命のご努力を続けていられることと存じます。

最近の景気動向には若干上向きの動きが出ているものの、本格的な回復には程遠い状況にあります。今年こそ、真の回復が実感できる年となることを心から期待しております。KIPとしても、県や国、市町村、各支援団体、金融機関などより密接に連携しながら、皆さまのニーズに的確にお応えすることで、経営改善と強化のお役に立てるよう力を尽くしてまいります。

テクニカルショウヨコハマ2022をご活用ください

さて、首都圏最大級の工業技術見本市「テクニカルショウヨコハマ2022」がいよいよ来月2日に迫ってまいりました。昨年は、コロナ禍にあつて、はじめてオンラインで開催し、そのメリットとともに課題も明らかになりました。こうして得られた教訓を生かして、今年はいリアルとオンラインを組み合わせたハイブリッド開催といたしました。ぜひ皆さまのビジネスチャンスの創出にご活用ください。

門知識を有する専門家による相談対応を行い、経営課題の解決に取り組んでいただいております。

また、ウイズコロナ、アフターコロナの時代を見据え、新分野の販路開拓を推進するためのマッチング支援や、首都圏最大級の工業技術・製品に関する総合見本市「テクニカルショウヨコハマ2022」の開催など、中小企業のビジネスチャンスの創出に取り組んでまいります。

このように、今年も、県はKIPとしっかりタッグを組んで、中小企業・小規模企業の支援に尽力してまいりますので、皆さまには、地域経済のエンジンを回す担い手として、より一層のご理解とご協力をお願い申し上げます。

結びに、皆さまのますますのご発展と、KIPのますますのご活躍を心から祈念して、新年のごあいさつといたします。

皆さまの経営課題の解決に全力で取り組みます

販路開拓、資金繰り、経営改善、海外展開、人材確保、デジタル化、DXの実現、事業承継、企業再生等々。皆さまは、実に多くの課題と向き合いながら日々企業経営に取り組んでいらっしゃるものと存じます。

KIPは、今年も皆さまが直面している課題の解決のために、役員、スタッフが丸ごとになって全力で取り組んでまいります。

皆さまの益々のご発展を祈念し、新年のごあいさつといたします。どうぞよろしくお祝い申し上げます。



ハイブリッドで販路開拓

テクニカルショウ ヨコハマ 2022

第43回工業技術見本市

リアル展示 (約540社) 2022/2/2(水) - 2/4(金)

オンライン展示 (約640社) 2022/2/2(水) - 2/10(木)

セミナー 3

かながわSDGs
パートナーミーティングで
ビジネスチャンス
を
ゲット

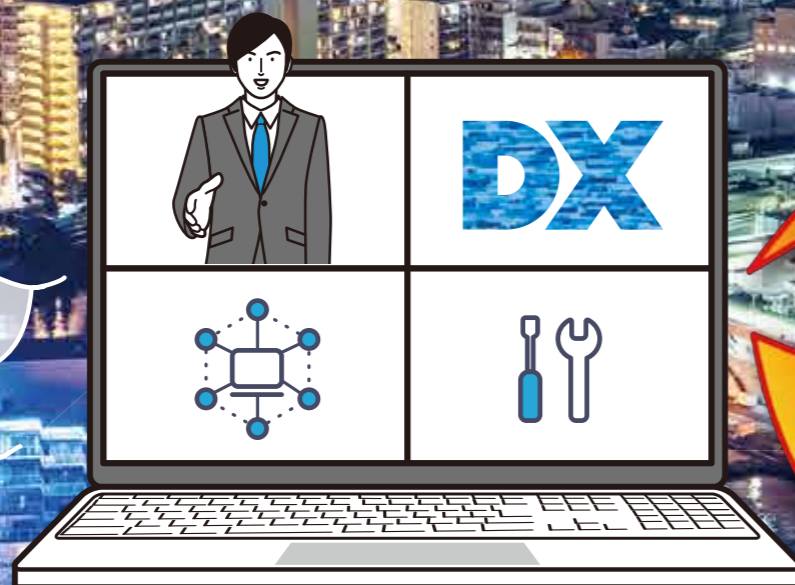
セミナー 1

神奈川県が県民生活や
行政において
推進するDXと、
今、企業が取り組むべき
DXとは

セミナー 2

はじめよう脱炭素

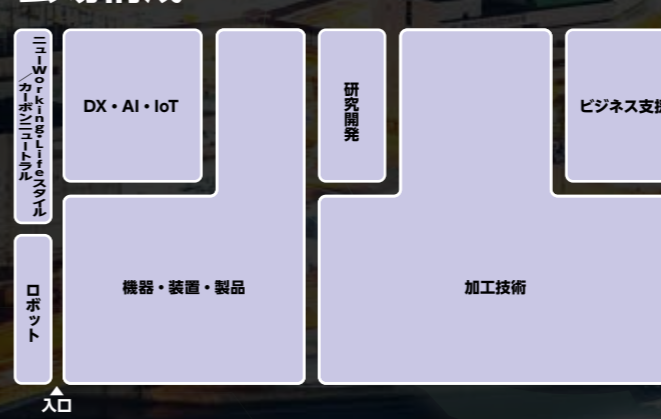
ハイブリッド展示を実現



製造現場で使える機器が
多数出展!

情報収集、
継続は力なり!

会場構成



戻ってきました!
パシフィコ横浜

1度の訪問で、
7つのゾーンを回遊できる!

経営者と直接話ができる!

技術の宝庫。
世界トップクラスの
技をその目で!

テクニカルショウヨコハマ事務局 (KIP取引振興課)

TEL 045 (633) 5170 E-mail: info@tech-yokohama.jp

詳細は公式ホームページで!

テクニカルショウヨコハマ2022

検索

<https://www.tech-yokohama.jp/>





調査結果

令和3年 10-12月期 中小企業景気動向調査 業況DIは7.4ポイントの上昇

今回の総合の業況DIは、前期比7.4ポイント上昇の▲38.2となりました。経営状況では、売上DIは前期比15.9ポイント上昇の▲18.5、また、採算DIは同6.7ポイント上昇の▲29.7となりました。業種別の業況DIでは、製造業は前期比2.6ポイント上昇の▲25.8、建設業は同10.9ポイント上昇の▲16.8、商業・サービス業は同9.3ポイント上昇の▲50.8となりました。今後の総合の業況DIでは、3カ月後は現在比3.7ポイント上昇の▲34.5、半年後は同6.1ポイント上昇の▲32.1を見込んでいます。

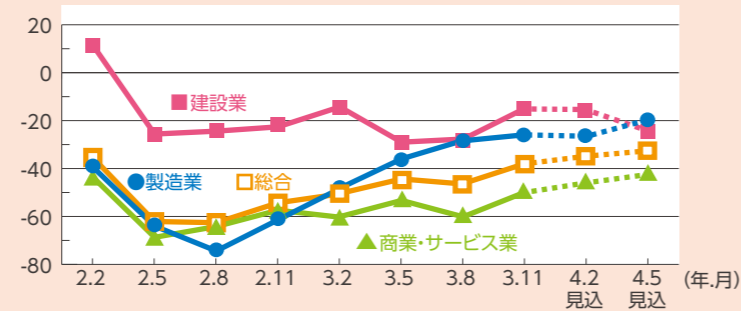
*調査結果の詳細はホームページに掲載しています

●総務課 TEL 045 (633) 5101

■調査概要

- ・調査期間(時期) 令和3年 10-12月期(同年11月)
- ・回答数(率) 1,048社(52.4%)
- ・調査対象 県内中小企業2,000社
(製造業550社、建設業250社、商業・サービス業1,200社)
- ・分析方法 DI(Diffusion Index)※による分析
※業況等について、「良い」と回答した企業の割合から「悪い」と回答した企業の割合を引いた数値

業績DIの推移



資金繰り支援

売上高などの減少でお困りの方へ

保証料率を引き下げして、資金繰りを支援します

県 金融課(金融相談窓口) TEL 045 (210) 5695

■売上・利益減少対策融資

○ご利用いただける方

最近3カ月間もしくは6カ月間の売上高または売上総利益額(粗利益)の合計が、直近3年のいずれかの年の同期と比較して減少していることを取扱金融機関が確認した中小企業者等

- 資金使途 運転・設備
- 融資限度額 8,000万円
- 融資期間 1年超10年以内(据置1年以内を含む)
- 融資利率 1年超5年以内：年1.6%以内、5年超：年1.8%以内
- 信用保証 神奈川県信用保証協会の保証が必要
- 保証料率 0.45~1.52%
- 申込・相談 最寄りの制度融資取扱金融機関

詳しくは県のホームページをご覧ください。
<https://www.pref.kanagawa.jp/docs/m6c/cnt/f5782/p845830.html>

神奈川県 制度融資 検索

かながわビジネスオーディション2022 視聴者募集!

かながわビジネスオーディションは、創業や新たな分野に取り組もうとする事業プランを評価するとともに発表の機会、ビジネスパートナーとの出会いの場を提供することを目的に開催しています。今年度もさまざまな分野から審査に通過した10件のファイナリストが発表します。また当日は、最終審査会での発表と表彰の様子をオンラインLIVE配信しますので、ぜひこの機会にご視聴ください!

開催日 **2022.1.25(火)** 13:10~16:15 (予定)
ファイナリスト10名の熱いプレゼンをぜひ、ご視聴ください。

株式会社Agnavi

“小容量・オシャレ・持ち運びベンリ”の日本酒ブランド「ICHI-GO-CAN(一合缶)®」

NKシステム株式会社

社内ベンチャー発「身の丈DX～見える生産管理」

株式会社ミートエポック

「エイジングシート」活用による新たな食の未来の実現

株式会社TOMOMI RESEARCH

AI技術により検査ストレスから検査員を解放する卓上型AI外観検査システムの提案

バリューソリューション株式会社

フリーズ監視機器「NONフリーズ」の制御台数を拡張できる子機の開発

アットドウス株式会社

モバイル点滴デバイスで患者のQOLを向上する「アットドウス」

株式会社リスニ

自然の原理で水質改善、ピコナバブル発生装置で無限の可能性創出

SHOWCASE株式会社

こどもの制作した作品を立体的にデジタルで閲覧・保存・管理できるサービス

旭工業有限会社

「町工場の技術で調理器具開発! 巣ごもり時間を優雅においしくヘルシーに」

株式会社家と冒険

築30年超の空室賃貸物件でもライフスタイル賃貸®として再生。家賃+15%を実現。



前回のファイナリスト

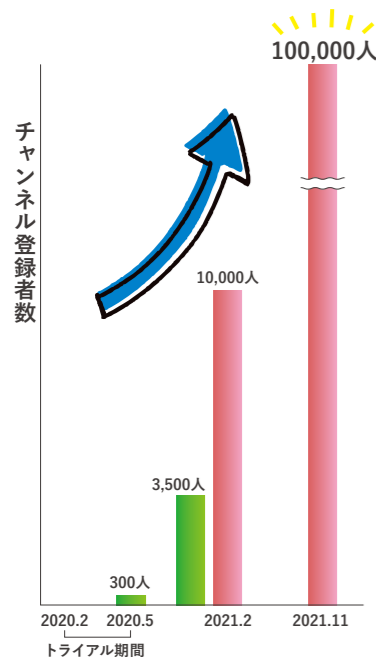


オンライン視聴申込は公式サイトにて受付しています
<https://www.b-audition.jp/>

かながわビジネスオーディション2022 検索



かながわビジネスオーディション 実行委員会事務局 (KIP経営支援課)
TEL 045 (633) 5203



テスト期間には、「持ち前のDIY精神が働いて、指人形を使ってテスト動画を作るなどしていましたが、やはり編集やカメラのノウハウがなければお客さまに見てもらえるレベルは出せない」(鈴木氏)と、フリーの動画クリエイターであるハヤシユタカ氏(撮影、編集も兼任するプロデューサー)に参画して

客目線3 動画クリエイターの力を借りた

2019年の末に松信健太郎社長が「動画はこれから伸びる。やってみよう」と運営チームを発足させたわけだが、3カ月のテスト期間で獲得できたチャンネル登録者は300人程度。それでも社長が、裁量権を与えたチームに口出しすることはなかった。お客さまをよく知る運営チームの感覚を信じていたのだらう。

客目線2 登録者数が増えないうち社長は見守り続けた

書籍や文具への造詣や愛が深すぎる社員たちが有隣堂の「財産」だということ、ミニズク(R、B、ブッコロー氏)のMCに対し、社員がウソチクを披露するスタイルに。ブッコロー氏は、プロデューサーの元同僚に依頼。

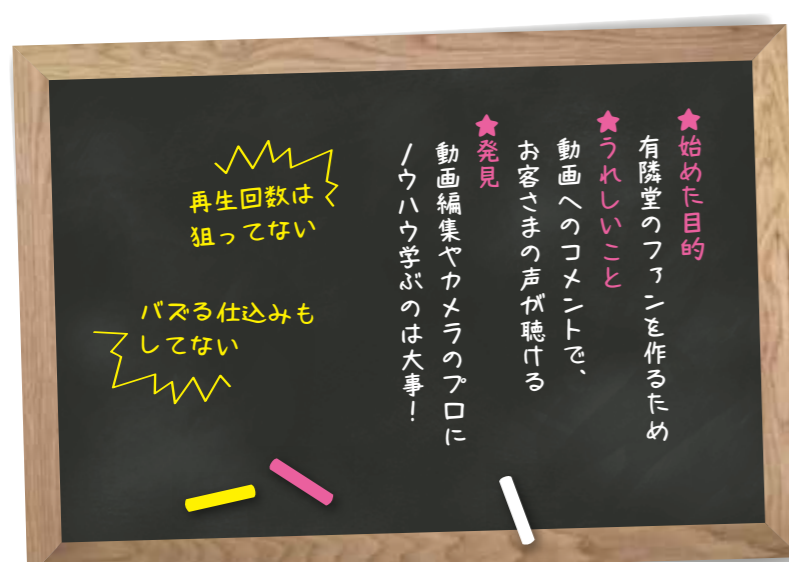
客目線1 自社の強みは？ 味のある社員たちだ！

対面販売百年以上の老舗、有隣堂が繰り出す動画は、やっぱり客目線がすごかった

有隣堂しか知らない世界

10万人以上のファンがつくYouTubeチャンネル

記念すべき第1回は、有隣堂で取扱のない商品を深掘りし、第2回で取扱商品をクローズアップしたかと思えば、「ぶっちゃけた話アマゾンで買った方がやすすくない？」とMCのミニズクが社員を突っ込んだ。あれ？ よくある宣伝動画じゃないぞ。じわじわネット視聴者にファンが広がった。



YouTubeやTwitterから寄せられるコメントには欠かさず返信し、ファンをじわじわ増やしてきた。鈴木氏、渡邊氏とも長年、書店で接客してきたが、届けられるコメントについて「売り場でお客さまから声を掛けられる感じ。やり取りできる機会がすごく楽しいです」(渡邊氏)。

客目線4 視聴者がSNSコメントで返信、ファンを増やす

もらう。これにより、企画会議で有隣堂チームのコンテンツ案が通る率は1割程度の難関に！また次々と繰り出されても読みやすいテロップや、1秒たりとも無駄のない編集により、1本7分程度の長さでも飽きさせない動画となった。外部の人間が入り、一般の方にとっておもしろいかという揺るぎない視点が頼りになる(渡邊氏)こともメリットだ。



70万再生回数に近づく「飾りじゃないのよ!物理の力で文字を書く!ガラスペンの世界 ~有隣堂しか知らない世界002~」



10万人突破でYouTubeから送られた銀の盾を囲んで。経営企画本部 広報・秘書室の(後列左から)馬淵基季さん、渡邊恭室長、鈴木宏昭課長(前列左から)渡邊郁担当課長、市川紀子さん

株式会社 有隣堂
 代表者：代表取締役社長 松信 健太郎
 創業：明治42年 所在地：横浜市中区伊勢佐木町1-4-1
<https://www.yurindo.co.jp/corporate/>

毎週1本という驚異のペースで新作動画を上げ続ける有隣堂のYouTubeチーム。5人体制となった今も、「毎日がむしゅらにやっています！」(鈴木氏)

有隣堂YouTubeを初期から追いかけていた視聴者であるライターの池田氏が、21年2月、「ねとらぼ」(月間2,200万PVを誇るWebメディア)に「正直すぎて面白い」と記事に。これを機に、知識はマニアックなのに商品を売る気はそっちのけ、ユルい空気感の動画にハマる人が続出。それから9カ月足らずでチャンネル登録者数が10万人を突破する。ネット動画から有隣堂店舗へ足を運ぶ視聴者もあり、また全国から「うちの県にも有隣堂さん作って〜」の声が多数届けられている。常に客目線で素直な反応が大人気のミニズクは、昨年12月、ぬいぐるみの店舗販売が始まった。

客目線5 毎日がむしゅらにやっています！



有隣堂公式 YouTubeチャンネル「有隣堂しか知らない世界」とは有隣堂による説明文は次のとおり。本や文房具の世界を、社員が愛をこめてお伝えするチャンネルです。創業112年の老舗書店独自の世界観を、ぜひ楽しみながらご覧ください。きつと皆さんの役に立つ情報があるはず。 「有隣堂しか知らない世界」は毎週火曜日、昼頃に更新！

有隣堂のクセ強め社員と進行役のミニズク「R、B、ブッコロー」の掛け合いから構成される。社員は本や文具に関するマニアックな知識を披露し、回によっては出版社や文具メーカーの担当者が出演したり、製造現場の動画が挟まれたりすることも。2020年2月の開設から再生回数は累積1,100万以上。



開催分野
■スキルアップセミナー
 機械、溶接・自動車、
 電気・情報、
 建築、介護福祉・調理
■かながわものづくり継承塾
 溶接、機械、鉄工、
 電気、造園、
 手工業（左官、内装など）

セミナー日数は
2~8日と短期!

個々の企業や事業主の努力のみでは
 難しい中堅や若手への技能継承。
 卓越した技術者が長年かけて培った
 虎の子技術を伝授します。

数千円で学べるセミナーがあることを！

「ご存じですか？」

高度熟練技能者の《段取り》《加工》 さらに秘められた《カン》《コツ》が、

かなテクカレッジ東部のスキルアップセミナー・かながわものづくり継承塾



自社の若手に
技術を伝えているわけではありません



熟練の
カンやコツも

教える人
 かなテクカレッジ講師 山本忠義
 （神奈川県卓越技能者）
 高度熟練技能者
 溶接は、人間の感性が9割近くを
 占める作業で、正解のない世界で
 す。身に付けるには、同じ作業を
 繰り返し体感するしかありません。
 そんな意味で、スポーツ、
 とりわけ陸上競技に似ているの
 かもしれません。
 技量差は人それぞれですが、出遅
 れていてもコツを掴んだら一気に
 成長する人もいます。参加する皆
 さんは、ここがうまくいかない
 課題を持ってきていますが、解決
 するいくつかの方法を手取り足取
 りお伝えしています。
 若者たちが、溶接に限らず「技術」
 を手にして飯を食っていきけるよ
 う、力になればうれしいですね。



山本先生は、20歳で技能五輪優勝、
前職の東芝では100人近い技術
者を育ててきた

師弟に聞いてみた！

教わった人
 有限会社青葉製作所
 代表取締役 村木勇太氏（写真左）
 10月に採用した4名への技術指導は最初
 が肝心と思い、かなテクカレッジ東部の
 プログラムを利用することを検討。新人
 を送り込む前に自分で見極めようと、「も
 のづくり継承塾」に参加しました。
 先生方の経験値と技術の高さは、言うま
 でもありません。こちらが引っ提げて
 いった課題に、2、3通りの答えをくれ
 る。それらを全て試し、自分のものにし
 ていくのですが、溶接の奥深い魅力に更
 に引き込まれたと思います。
 また、工業系では珍しい、和気あいあい
 とした空気に驚きました。先生方が創り
 出してくれるムードでしょうが、同業者
 とひたすらものづくりを追求できる楽し
 さがありました。その後も仕事のやり繰
 りで助け合う仲間ができたのです。



受講をきっかけに溶接免許の専門級を取得し
た村木代表。当社は、2m四方の金属板の溶
接を、誤差0.5mm以内で収める技術を誇る

企業のご要望に
合わせて
内容を設定する
「オーダー型セミナー」
も2,000円/2日間で
実施します。

もちろん、
材料費も込み！
ぜひご相談を



セミナー担当：加賀江

短期間の受講で新人も中堅もメキメキとスキルアップ！

社外の技術指導者、ご活用ください かなテクカレッジ東部

(神奈川県立東部総合職業技術校)

TEL 045(504)3101 スキルアップ 神奈川 検索

※ 同様のセミナーは、かなテクカレッジ西部でも実施しています

神奈川のピカイチ！ものづくり

原寸図鑑

ばねといえば、ストロークに比例して出力が変化する「コイルばね」が一般的だが、「定荷重ばね」は、常に一定の力で引いたり戻したりできるばねで、定出力ばね、定トルクばねなどと呼ばれることもある。サンコースプリングが開発した定荷重ばね「コンストン」は、引き出すと元の形に戻ろうとする方向に働く力を利用している。トルクが一定のためモーターのような動きが得られるが、もちろん電力消費はゼロ（ばねは、限りなくクリーンなエネルギーであるとも言えるのだ）。作業の生産性向上に、大活躍している。

[Vol.19] サンコースプリング(株)の定荷重ばね



【ほぼ原寸】
※ 出力2.0kgf対応品
(出力帯によって寸法は変わります)

重い物を吊り下げる (バランスも可)

・窓の昇降
・サイクルラックの昇降
・各種ランサー

FIX

コンストンを使用することで重い電車の窓でも軽々と昇降でき、自由な位置で止められる。

同じ力で押す、引っ張る

・商品自動前出し
・カップホルダー自動オープン
・パーツフィーダー

たばこをコンストンで自動的に前出させるため、常に前面に配置される。たばこ以外にも様々な商品に対応。

重い物を押し上げる (バランスも可)

・液晶ディスプレイ昇降
・資料レントゲンカメラの昇降
・扇風機の昇降

FIX

コンストンを使用すれば、作業しやすい高さに家に調整ができる。

同じ力で巻き取る (バランスも可)

・ロールスクリーン巻き取り
・工具用ランサー
・ペンダント照明昇降

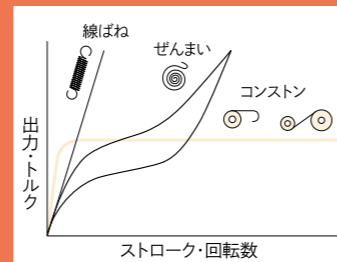
新幹線のロールスクリーン。定荷重のため、ストッパー不要でどの位置でもフリーストップできる。

引き出しても、押しても、ストロークが長くても、常に一定の出力

【コンストン®】

【特徴】

- ・ストロークが長くても出力が変化しない
ドラムから約1/2回転分、コンストンばねを引き出した位置から最大出力に達する
- ・好きな高さに軽く昇降
どの高さでもバランスが取れているので、自由な高さに軽く昇降できる
- ・小スペースで長ストロークが可能
長尺のばねが、小径のドラムに収まるため取り付けスペースが小さくて済む
- ・スペースに応じた設計が可能
出力やトルクは材料の厚さ、幅、直径の組み合わせで決定するため、スペースに応じて設計可



【企業概要】
サンコースプリング株式会社
創 立：1960年
事業内容：ばね及びばね応用機器設計製作
所 在 地：横浜市港北区綱島東5-10-41
T E L：045 (543) 7701
https://sunco-spring.co.jp/

★ ばねの常識を覆す一風変わった「コンストン®」
★ 実際にコンストンを体感できる
★ 展示ショールームもございますので、
★ お気軽にお声掛けください！
★ カタログにて規格品をご用意し、
★ 1ヶから試作検討可能です。
★ もちろん、量産時には特注の検討もできます！



営業統括部 川村部長(左)と製造部 齊藤主任

こんなところにもコンストン、もっと詳しく サポカナ ブログ サンコースプリング 検索

イベント

2月は神奈川県中小企業・小規模企業活性化推進月間

県 中小企業支援課 TEL 045 (210) 5556

神奈川県中小企業・小規模企業活性化推進条例に基づき、県では毎年2月を神奈川県中小企業・小規模企業活性化推進月間と定めています。

神奈川県下最大級の工業技術・製品に関する総合見本市であるテクニカルショウヨコハマや、各商工会・商工会議所等で開催される各種イベントやセミナー、経営に関する相談会等、中小企業・小規模企業の経営者・従業員、創業希望者の方に役立つ企画が実施されます。

ぜひ「神奈川県中小企業・小規模企業活性化推進月間」期間中に各団体が実施するイベント等をご活用ください。
※ 新型コロナウイルスの影響等により、イベントが中止、延期等になることがあります。

期 間 2022年2月1日(火)～28日(月) 会 場 県内各地域

※ 各イベント等の詳細については、実施団体に直接ご確認ください

活性化推進月間 検索

企業立地支援

企業の立地をサポート！〈セレクト神奈川NEXT〉

補助金・税制措置・低利融資などにより県内進出・再投資を支援

県 企業誘致・国際ビジネス課 TEL 045 (210) 5573 / 県 金融課(企業立地促進融資について) TEL 045 (210) 5681

企業誘致施策〈セレクト神奈川NEXT〉では、県内に事業所等を新設・再投資する中小企業等の皆さまを支援し、県内経済の活性化と雇用の創出を図っています。対象産業・要件等の詳細はお問い合わせください。

- ①企業立地促進補助金 土地・建物・設備への投資額に一定割合を乗じた金額を上限額(最大10億円)の範囲内で補助します。
- ②税制措置 不動産取得税の2分の1を軽減します。
- ③企業立地促進融資 県が金融機関に対して補助することで、金融機関からの融資を通常よりも低利で受けられます。
- ④企業誘致促進賃料補助金 賃料月額額の3分の1、上限600万円の範囲内で補助します。(特区制度活用等の場合は、さらに優遇します。)



神奈川県 セレクト 検索

省エネルギー

カーボンニュートラルに向けた省エネ推進セミナー in神奈川

2050年カーボンニュートラル実現に向け省エネ推進で脱炭素経営！ 県 環境計画課 TEL 045 (210) 4083

動画公開期間 2月18日(金)～28日(月)

プログラム

- ①「2050年カーボンニュートラルに向けた地域での脱炭素経営について」(環境省)
- ②「カーボンニュートラルに向けた徹底した省エネの取組」(関東経済産業局)
- ③企業の取組事例紹介(鈴廣かまぼこ(株)、日崎工業(株)、(株)ティップネス)

申し込み方法

以下のホームページから申込(期限：2月24(木))

https://www.pref.kanagawa.jp/docs/ap4/cnt/f6674/p386796.html

神奈川県 省エネ対策セミナー 検索



近年、気候変動を要因とする自然災害の発生が増加しており、世界中でカーボンニュートラルに向けた取り組みが進んでいます。本セミナーでは、カーボンニュートラルに向けた最近の国内外の動向や企業における脱炭素経営、省エネ対策に関する講演のほか、積極的に脱炭素経営を行っている企業の取組事例をご紹介します！



(参加費無料、Webセミナー形式、事前申込制)

【主催】神奈川県、関東経済産業局、横浜市、川崎市

下請かけこみ寺相談事例
かけこみ寺和尚がズバッと回答
【下請代金の減額】

下請かけこみ寺 ☎0120-418-618

中小企業診断士
気風 和尙
神奈川県出身。中小企業者の下請問題に寄り添うこと10年、大きな悩みになる前の身近な相談者として年間600件の相談に当たる。好きな言葉は「秘密厳守」「相談無料」「匿名相談可能」。

今年もよろしくお願ひします。

今月のかけこみ事業者
食品製造業
(資本金4,800万円)

請求額からリベートを差し引かれているが…

【相談内容】
当社(A社:資本金4,800万円)は、B社(資本金15億円の食品卸商社)から継続して加工食品の製造委託を請負っています。加工食品のレシピや包装はB社の依頼により製造し、納品後、B社が食品スーパーなどに配送しています。毎月の請求額からはリベートが差引かれ振り込まれます。契約にはリベートについての取り決めはありません。リベートを一方向的に差引くことは下請法に違反する行為ではないかと思ひ、B社と交渉していますが、B社は製造業ではないので下請法には該当しないと主張し取り

合ってもらえません。B社との取引は、下請法には該当しないのでしょうか。

【ズバッと回答】
A社とB社の取引は、下請法の資本金基準を満たし、「製造委託」に該当する、下請法が適用される取引です。商社のように、製造設備を持たない事業者でも、物品等の仕様・内容等を指定し、他の事業者に製造依頼する場合は「委託」に該当します。「委託」の内容を満たす限り、請負であるか売買であるかといった契約上の形態は問われません。下請法では、

下請代金の減額の禁止(第4条第1項第3号)が定められています。親事業者が下請事業者の責めに帰すべき理由がないのに、発注時に定めた下請代金の額を減ずることを禁止するもので、「歩引き」や「リベート」等の減額の名目、方法、金額の多少を問わず、発注後いつの時点で減じても本法違反となります。そのため、B社の行為は下請法に違反する行為であることを伝え、リベートの減額を止めるよう交渉が必要です。何らかの取り決めがあるときは、改定の交渉が必要です。困った時は下請かけこみ寺にご相談ください。

Vol.10 【対象顧客の見直し】

蕎麦膳はやま (川崎市川崎区)
主要事業: 飲食店経営
https://www.navida.ne.jp/snavi/100902_1.html

Before

コロナで参拝客激減のピンチ

創業大正元年、まもなく創業110年を迎える川崎大師の目の前にある老舗蕎麦屋。川崎大師の参拝客がメインのお客さま。コロナの影響で参拝客が激減して、売上減少のピンチ。なんとか対策を考えたい。



After

改善

ランチ後の時間帯でフレンチの修行から戻った長男がスイーツ開発
・参拝客だけでなく、近隣住民にも気軽に利用いただくお店へ

ランチタイム後の時間帯の活用

老舗蕎麦屋を継ぐ長男はフレンチの修行して戻ってきたばかり。また近隣に複数の大型マンションが建設され、新しい住民が増加している。新しいお客さまに来ていただくために、比較的余裕のある午後2時〜3時に長男が自家製のスイーツを開発して提供。昼と夜は蕎麦、ティータイムにスイーツを楽しめるお店へ。観光客だけでなく、近隣のお客さまが気軽に食事や喫茶に使っていただけるようになった。





神奈川県よろず支援拠点では、事業者さまとじっくり考え、改善のご提案をしています。このコーナーでは、事業者さまから「改善できた」とお声をいただいた数々のケースをご紹介します。

一
目
瞭
然

Before
↓
After



【今回の担当者】
川崎サテライト
坪田コーディネーター

川崎大師という観光地ゆえの悩みを抱えていらっしゃいました。いままでの当店の歴史を踏まえつつ新しい方向性を探るお手伝いをしました。



KISTEC

電子技術部
からの
ご案内

最新システム導入しました
パワー半導体特性評価装置 (半導体カーブトレーサ CS-3300)

半導体カーブトレーサはダイオード、トランジスタなどの半導体の静特性を測定するための装置です。近年性能向上の著しいパワー半導体の特性を計測するため、3000V、1000Aの高電圧・大電流の測定が可能です。

EV(電気自動車)や太陽光発電・風力発電などの電力変換装置の性能向上のためには、高性能で信頼性の高いパワー半導体が必須です。このようなパワー半導体においては高電流のスイッチングを行うため自己発熱による温度上昇が伴います。したがってパワー半導体の特性を計測する場合には温度依存性も含めて計測する必要があります。本装置はホットプレート上あるいは高温槽内で計測を行うことが可能な仕様となっており、またSiCなどのワイドバンドギャップ半導体のデバイスに対応するため250℃の高温での計測に対応しています。

※ 本装置は、公益財団法人JKAによる令和2年度公設工業試験研究所等における機械設備拡充補助を受けて導入しました



半導体カーブトレーサ (本体とテストフィクスチャ)

KISTECホームページをご覧ください。
https://www.kistec.jp/equip_spec/M202000000022-Z/
KISTEC電子技術部 電子デバイスグループ
[メール技術相談フォーム]
https://www.kistec.jp/e_mail_consul2/

新規顧客の開拓も、よろずにご相談ください!!

●神奈川県よろず支援拠点 TEL 045 (633) 5071

県は “コロナを跳ね返す！” 商店街の取組を支援しています

県では、新型コロナウイルス感染症の拡大により影響を受けた商店街団体等に対する支援を行っています。県の補助事業等のサポートも活用した商店街団体等がその存在をアピールする“コロナを跳ね返す”取り組みをご紹介します。

事例 1 バスカーライブで地域と商店街をつなぐ

川崎銀座商業協同組合 (川崎市)



■事業の概要

100名を超える地域のストリートミュージシャンに商店街内で演奏する機会を提供することで商店街の賑わいにつなげる取り組み。イベントの開催が困難な状況の中、県の「感染防止対策取組書」等の掲示、観客との間の距離の確保、参加者の検温等の感染防止対策も行うことで、10年以上の継続事業として実施。

■県のサポート

商店街が自らの魅力を高めるために行う事業に対して補助金を交付する「商店街魅力アップ事業費補助金」により、事業経費の一部を補助。

事例 2 YouTubeを活用した店舗の動画によるPR

葉山一色大滝商店会 (葉山町)



■事業の概要

コロナ禍で店主自らが店舗の魅力等を発信する動画の作成やチャンネルのトップページのデザイン等につき、コーディネーターがノウハウ等を伝授し、短期間のうちに、7つのPR動画を公開。今後、続々と動画を追加予定。

■県のサポート

商店街が抱える課題に対して専門のアドバイザーを派遣し、助言等のサポートを行う「商店街振興アドバイザー派遣事業」により、人的な支援を実施。

事例 3 自宅にいながら楽しめるオンラインツアー

伊勢原駅前中央商店会 (伊勢原市)



■事業の概要

オンラインツールZoomを活用し、ガイドが商店会の個店めぐりや伊勢原の観光情報等を案内する様子をパソコン等で視聴し、自宅にいながら楽しめる「リモートツアー」を実施し、コロナ禍でも実施可能な商店街のPR手法を構築。

■県のサポート

県の委託により、(公社)商連かながわがサポートを実施。

神奈川商業流通課のホームページで県のさまざまな取り組みについて紹介していますので、ぜひご覧ください！

神奈川商業流通課

検索

県 商業流通課 TEL 045 (210) 5612

無料情報誌「サポかな」をご希望の方には、
毎号お届けします(送料も無料!)。
所在地/企業名/担当者名(個人も可)
/部数をご連絡ください

編集
後記

手作りした正月飾り。出雲の檜、熊本の井草と真コモに
稲穂を添え、水引は“あわじ結び”で。結び方に意味を
込めた日本人。「末永くこのご縁をよろしく願います」
(がんぺい)

編集/発行

公益財団法人 神奈川産業振興センター(KIP)
Kanagawa Industrial Promotion Center

横浜市中区尾上町5-80
神奈川中小企業センタービル
TEL 045(633)5101
FAX 045(633)5018

