

- ◆KIP会東莞(中国)視察研修 報告 1
- ◆活動予定 令和2年賀詞交歓会および記念講演会 2
- ◆[STAR☆] 2
- ◆会員企業訪問「おじゃまします」
株式会社ヤマソウヨコハマ 3
- ◆New Face 株式会社スタンダードテストピース/公益財団法人日本補助犬協会 4
- ◆2020年2月のKIPのビッグイベント 5
- ◆会員サービスのご案内 6

KIP会工業部会

KIP会東莞(中国)視察研修 開催報告

10月25日～27日

10月25日から27日の3日間、工業部会主催により、東莞に視察研修団を派遣しました。この視察研修は、3年前の上海・蘇州を皮切りに、一昨年はタイ、昨年はベトナム・ラオスと、今回で4回目となります。箕原工業部会長を団長とし、会員を中心に20名が参加した当研修は、海外で活躍する日系企業の製造現場を実際に肌で感じてもらう、今後のビジネスの可能性を探るために実施しています。今回は精密プレス金型製造を手掛ける正栄工業(株)東莞工場、会員企業であるワイヤーハーネス加工のタカネ電機(株)東莞工場を訪問しました。人件費が高騰し続ける中国において操業を続ける秘訣や経済情勢、現地労働者の資質や雇用するうえでの心構えなど、現地で経験豊富な駐在員の生の声を伺った後、工場内を見学しました。現地労働者の爽やかな挨拶は大変印象的で、真剣に作業に取り組む姿や、作業効率化に取り組んでいる工夫された現場を見学し、視察団は自社と重ね合わせながら熱心に視察していました。

今回の研修を通じて、新たな業種の方との情報交換を行ない、参加者同士の交流も深まりました。



視察団の集合写真



企業の概要説明



工場での見学

活動予定

令和2年「KIP会賀詞交歓会」および「記念講演会」のご案内

令和に入り最初となります、毎年恒例の「KIP会賀詞交歓会」および「記念講演会」を開催いたします。
「記念講演会」では、外交評論家、MIT国際研究センターシニアフェローの岡本行夫氏をお招きし、ご講演をいただく予定です。
皆さま、ぜひご参加くださいますよう、ご案内申し上げます。

開催日: **令和2年2月7日(金)**

会 場: 横浜ベイホテル東急 B2F「クイーンズグランドボールルーム」
(横浜市西区みなとみらい2-3-7)

〈第一部〉

・記念講演会 16:30~17:45
会 場 クイーンズグランドボールルームC・D
講 師 岡本 行夫氏
(外交評論家、MIT国際研究センターシニアフェロー)
テーマ 「今こそ日本の針路を問う」
～激動する国際情勢と日本の課題～



【講師プロフィール】

国際問題の専門家として、政府関係機関や企業への助言活動の傍ら、講演や新聞、書籍、雑誌への執筆など幅広く活動。
講演は国際情勢、日本経済をテーマとしており、岡本氏がこれまで培ってきた経験と独自の情報網をもとに最新情報と将来の展望を伝えます。

〈第二部〉

・KIP会賀詞交歓会 18:00~19:30
会 場 クイーンズグランドボールルームA・B

〈その他の活動予定〉

- 2月18日(火)(予定) ネットマーケティング研究会
14:00~16:00 テーマ: 「AIで何ができるのか? 中小企業での活用」
講 師: 帝京大学 文学部 社会学科 教授 藤田 昌克 氏
〈詳細については、改めてご案内します。〉

「STAR☆」

「STAR☆」イキイキと輝く会員企業の人材をご紹介します!

今回ご紹介するのは10月9日に開催した「新入社員フォローアップ研修」に参加された株式会社モスウェルの荒井さんと株式会社サイマコーポレーションの譚さんです。

私は生産部に所属しています。
生産部には納期がありますその納期に間に合うよう計画を立てその計画通りに作業を進めます。
また、少しでも前倒しできるようにしたら効率上がるか考えながら作業していきます。



株式会社モスウェル 荒木 一輝さん

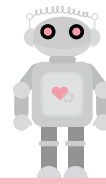
私は営業部に所属し、自社のオリジナル製品の国内販売を担当しております。
最初は専門的な知識を基礎から勉強しながら、会社の業務について理解を深めていくことから始まりました。
仕事を通して日々の自分の成長を実感できることが、今、一番楽しいと思っています。
今後は営業職としてお客様の悩みに提案、解決ができるスキルを身につけられるように頑張りたいと思います。



株式会社サイマコーポレーション 譚 詩さん



おじゃまします!



会員企業訪問

株式会社ヤマソウヨコハマ

所在地 横浜市港北区篠原町 1338-1
TEL 045-431-2063
HP <http://www.yamaso-yokohama.co.jp/>
代表取締役 大淵 久敬
共同代表 加藤 功
業務内容 公共下水道施設の清掃・点検調査・補修・
 改築工事 道路・公園清掃業務等



代表取締役
大淵 久敬 様

当社の事業

株式会社ヤマソウヨコハマは、1993年2月に株式会社ヤマソウから横浜市下水道工事および清掃事業を譲り受け設立されました。当初は、横浜市内の下水道管・公園等の清掃業務を中心に行ってききましたが、最近は下水道管の点検調査、不具合箇所が発見された場合の特殊工事(補修・改築工事)も行うなど、清掃・点検調査・特殊工事と一連の流れの中での仕事が増えてきております。

下水道管は、基本的には水が流れれば機能を確保できますが、不具合が発生すると水が流れなくなり機能が停止します。また下水道管の不具合を起因とする陥没事故が年間約300件ほど国内で発生しています。そのような事故を防ぐため、機能回復・機能保全・未然の事故防止の3点が下水道の維持・管理には必要であり、当社の業務となっております。埋設された管の調査をするためには、まず洗浄車や吸引車で清掃して管の中を綺麗にしてから調査をするのですが、日本の下水道管の80%以上が人も入れないような細い管で出来ているため、当社では地上で管内を360度確認できるTVカメラロボットやTVカメラ車を導入して調査を行っております。

この業界も益々機械化が必要となってきましたが、設備が特殊機械で金額も高額となるため、導入に際しては神奈川産業振興センター(KIP)の設備貸与制度を利用させていただいております。私どもの仕事は地味で、下水道管も地下に埋設されているため、人の目に触れないということもあり、なかなか一般的に認知されにくい点があります。しかしながら、ライフラインを維持していくためには欠かせない仕事ですし、横浜型地域貢献企業にも認定いただいておりますので、もっとPRしていく必要性を感じております。

人材の確保について

下水道管は老朽化が進んでおり、今後二十年間は私どもの仕事は右肩上がりになり、減ることは無いと予想しております。私どもの業界はまだまだ発展途上にあり、土木関係、化学関係、IT関係と分野も幅広く、下水道管の維持・管理をトータル的に考えると様々な分野の専門職が必要となってきました。優秀な人材を確保するため、今年の9

月に開催されたKIP会の合同企業説明会に参加させていただきましたが、お蔭さまで2名の新入社員が弊社グループに今年入社し、すでに戦力として働いてもらっております。また、大卒の女性も現場職として入社し、カメラ調査で活躍しております。来年4月には、当社としては初めて現場職の高卒の女性の入社が決まっており、期待しているところで

今後の方向性

公共事業が段々民営化されていく方向に現在なっており、既に下水道処理場の民間委託も始まっております。今後、下水道管も民間委託になっていくと思っておりますし、その傾向が強くなっていくと思います。現在は、調査した結果を市に提出すれば、市側で検討しておりますが、今後は調査した結果に基づいて、私どもが自分たちなりの計画を立てて、市と考えていく時代が直ぐそこまで来ていると思います。そういう場合に備えて、今からいろいろな分野に精通したプロの人材を育て、一括管理ができる体制を目指していくつもりです。

KIP会の利用

当社では、KIP会の事業にも積極的に活用させていただいており、先日「外国人材採用に伴う在留資格等の最新動向と活用事例セミナー」に参加させていただきました。この業界は外国人材の採用はこれからですが、受入体制を考えながら準備をしようと思っております。KIP会の事業は、合同企業説明会なども含めいろいろなことを勉強させていただいているので、大変ありがたいと思っております。

事業承継について

後継者については、そろそろ考えていかなければいけない時期となっていますが、会社を引き継ぐためには、知名度、財務体質など胸を張って渡せる魅力ある会社にしていかなければなりません。そうすれば、親族や社員の中で「チャレンジ精神」旺盛な人材が出てくると考えております。



New Face

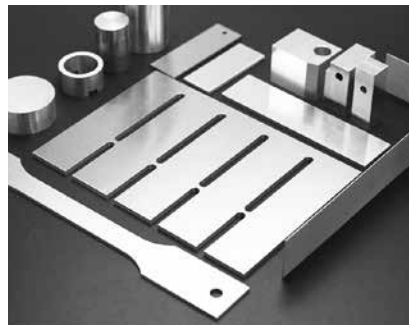
今年度の新入会企業を
ピックアップしてご紹介します。

株式会社スタンダードテストピース

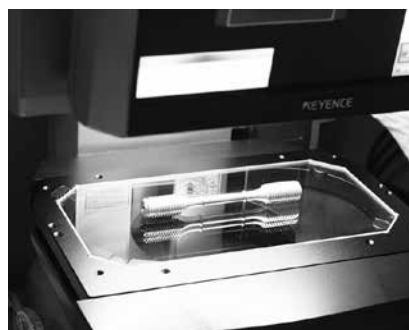
業務内容: ①各種テストピースの製造、加工、販売
②各種試験機器・資材・素材の製造、加工、販売

代表取締役 市川 直樹
所在地 神奈川県平塚市田村一丁目19番3号【本社】
神奈川県平塚市四之宮六丁目12番1号【四之宮工場】
TEL 0463-73-7255【本社】
HP <https://standard-testpiece.com/>

取引実績7年で2,000社超え。2018年商談数5,237件。
顧客は行政機関、大学などの教育機関、企業の研究部門です。
JIS規格・研究開発用・品質管理用・社内規格品などの各種試験片
を小ロットで業販価格で加工販売を行なっております。



alumi-list



二次元画像寸法測定器

公益財団法人日本補助犬協会

業務内容: ①身体障害者補助犬の育成・認定
②身体障害者補助犬の無償貸与
③身体障害者補助犬の普及啓発

代表理事 新井敏之・朴 善子
所在地 神奈川県横浜市旭区矢指町1954-1
TEL 045-951-9221
HP <https://www.hojyoken.or.jp/>

身体障害者補助犬(補助犬)をご存じですか?補助犬は身体障害者の自立と社会参加に資するものとして、身体障害者補助犬法に基づき訓練・認定された犬です。当協会は国内唯一の3種類の身体障害者補助犬(盲導犬、介助犬、聴導犬)を育成・認定できる団体です。当協会は、「誰もがあたりまえに暮らせる社会」を目指して、希望する障害者へ補助犬を無償貸与するとともに補助犬の普及啓発に取り組んでいます。

盲導犬＝視覚障害のある人が街なかを安全に歩けるようにサポートします。

介助犬＝肢体不自由のある人の日常生活動作をサポートします。

聴導犬＝聴覚障害のある人に生活の中の必要な音を知らせ、音源まで誘導します。



3種類の補助犬集合
(左から介助犬・聴導犬・盲導犬)



お仕事中の介助犬ケイ君
(指示されたものを持ってくる)

パシフィコ横浜を熱くする 2020年2月のKIPビックイベント 入場無料 ぜひご来場ください!

KIPでは令和2年2月に神奈川県下最大級の工業技術・製品の総合見本市「テクニカルショウヨコハマ2020」と新たに取り組もうとする事業に関するビジネスプランを募集・評価し、優秀なものについて発表の機会、ビジネスパートナーとの出会いの場を提供する「かながわビジネスオーディション2020」をパシフィコ横浜で開催します。入場は無料です。ぜひともご来場ください。

「テクニカルショウヨコハマ2020」(第41回工業技術見本市)

- ・会期 令和2年2月5日(水)・6日(木)・7日(金)10:00~17:00
- ・場所 パシフィコ横浜展示ホールA・B・C(13,300㎡)
- ・出展者数 812社・団体 出展小間数 655小間(令和元年11月末現在)
- ・出展ゾーン ロボット、IoT、加工技術、機器・装置・製品、研究開発、ビジネス支援
- ・入場 無料

事前登録をすると入場がスムーズです。詳細、事前登録は<https://www.tech-yokohama.jp>をご覧ください。

- ・お問合せ テクニカルショウ事務局
(公財)神奈川産業振興センター 取引振興課内
TEL 045-633-5170 e-mail info@tech-yokohama.jp
■会員企業も多数出展します。



「かながわビジネスオーディション2020」

～未来を創るビジネスプラン発表!!～

- ・日時:2月7日(金)10:00~15:30
- ・会場:パシフィコ横浜アネックスホール201・202
- ・参加費:無料
- ・来場申込: KBA2020専用サイト(<https://www.kipc.or.jp/kba2020/>)より、必要事項をご入力ください。
- ・お問合わせ:かながわビジネスオーディション実行委員会事務局
(公財)神奈川産業振興センター 経営支援課内
TEL:045-633-5203 e-mail:b-audition@kipc.or.jp



KIP会会員は
通常料金から
20%Off

中小企業センタービルの会議室を利用しませんか!

中小企業センタービルには5つの会議室と多目的ホールを設けています。KIP会会員の皆さまには利用料の割引がございますので、会議、研修・セミナー、展示会などにぜひご利用ください。

<KIP会会員料金表>

(平日料金)

	定員	利用料
第1会議室	39名	11,088円～39,160円
第2会議室	93名	23,760円～83,952円
第3会議室	36名	10,120円～35,816円
特別会議室A	24名	12,408円～44,000円
特別会議室B	22名	9,152円～32,384円
多目的ホール		
会議・講習会	120名	27,808円～98,384円
展示会・パーティ等	220名	49,104円～173,448円

利用時間帯

午前 9:00～12:00

午後 13:00～17:00

夜間 18:00～21:00

午前・午後/午後・夜間/
終日のご利用もお受けして
おります。



◆お問い合わせ・ご予約

公益財団法人神奈川産業振興センター (KIP) 総務課 会議室担当

TEL 045-633-5019

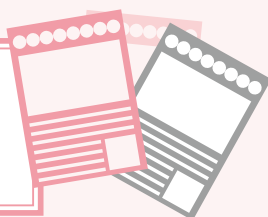
※ホームページもご覧ください https://www.kipc.or.jp/rental_mtg_room/

KIP会ひろばを活用してあなたの会社をPRしませんか?!

チラシ同封サービス

KIP会会員のビジネス拡大をお手伝いするため、「KIP会ひろば」を送付する際に貴社の製品・商品PRなどのチラシを同封するサービスを行っております。

- ◆チラシサイズ：A4
- ◆送付部数：600部程度
- ◆利用料金：5,500円(税込)



投稿募集

無料

会員の皆さまからのご投稿を大募集!
どのようなテーマでも結構です。
お問い合わせお待ちしております。

わが社の自慢
新製品紹介
事業紹介
などなど



◆お問い合わせ

取引振興課 KIP会事務局

TEL 045-633-5149

あなたの会社のイベントやサービスを会員向けにご案内します!

無料

セミナーやイベントの開催、展示会へのご出展、新製品、新サービスなどをメール&FAXで会員向けにPRします。ぜひご利用ください。

公益財団法人神奈川産業振興センター

事業部 取引振興課 KIP会事務局

〒231-0015 横浜市中区尾上町5-80 神奈川中小企業センタービル5F TEL:045-633-5149 FAX:045-633-5068

E-mail:kipmember@kipc.or.jp ホームページ:https://www.kipc.or.jp/about_kip/kipkai/