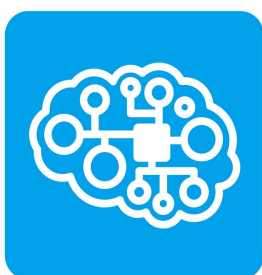


AIで何ができるのか？ 中小企業での活用

近年、AI(Artificial Intelligence : 人工知能)の急激な技術革新が進んでいます。例えばGoogle社の翻訳システムはプロの翻訳家にも匹敵する性能を達成しています。囲碁や将棋を打つソフトの活躍や人工知能を搭載したアンドロイドが登場する映画／ゲームのテーマも馴染みが深いでしょう。しかしこうした"AI"が実際のビジネスの場ではどのように活用できるのか、疑問に感じている方が多いのではないのでしょうか。本セミナーでは、主に「中小企業での活用」に着目したAIの活用事例の紹介を行います。そして実際に手元で簡単な深層学習のサンプルモデルを組み立てることで、その仕組み(コンセプト)への理解を深めます。この機会に、ぜひご参加ください。



AI 人工知能

Artificial Intelligence

- ◆日 時 2020年2月18日(火) 14:00～16:00
- ◆会 場 神奈川中小企業センタービル 11階ミーティングルーム
(横浜市中区尾上町5-80)
- ◆定 員 20名(申込先着順)
- ◆受講料 【KIP会員】無 料 / 【一 般】1,000
- ◆申込方法 裏面の参加申込書に必要事項をご記入のうえ
2月10日(月)までに、FAXまたはメールにて申込みください。

◆当日の内容

| | 時 間 | テーマおよび講師、講演のポイント |
|-----|-----------------|--|
| | 14:00～ | 開会の挨拶 |
| 第一部 | 14:05～ 14:50 | テーマ：AIでできること 講 師：帝京大学 文学部 社会学科 教授 藤田昌克 氏 <ポイント> <ul style="list-style-type: none"> ・最近のAI事例 主に映像を中心として最近のAIのさまざまな活用事例を紹介します。 ・中小企業のビジネスへの適用 では、こうしたAIの事例を中小企業のビジネスにどのように適用できるのか？ 具体的な事例を資料ベースで解説します。 |
| 第二部 | 15:00～ 15:45 | テーマ：AIを使ってみる(グループワーク) <ポイント> <ul style="list-style-type: none"> ・手元で簡単なAIモデルを組み立てます。 実際のマーケティングデータを利用し、売り上げなどの予測を行います。 ・「深層学習」によって予測精度が向上するプロセスを観察し、その仕組みへの理解を深めます。 |
| | 15:45～ 16:00 | フリーディスカッション(質疑) |

☆申込書は裏面をご覧ください

～ 会場案内 ～

- 地下鉄関内駅7番出口より 徒歩2分
- JR関内駅北口より 徒歩5分
- JR桜木町駅より 徒歩7分
- みなとみらい線馬車道駅3番出口より 徒歩7分



【KIP会ご入会のご案内】

今回を機会にご入会いただきますと、本セミナーの参加費は、会員様扱いとさせていただきます。ぜひこの機会にご入会ください。
(入会金は不要、年会費は10,000円です)

詳しくは、こちらをご覧ください。

http://www.kipc.or.jp/about_kip/kipkai

ネットマーケティング研究会セミナー ◆参加申込書◆

| | | | |
|---------|-----------|-------------|-----|
| 会社名・団体名 | | | |
| ご出席者 | | 所属部署/ 役職 | |
| ご連絡先 | TEL : | FAX : | |
| | メールアドレス : | | |
| K I P 会 | KIP会会員 | ・ | 一 般 |

◆お申込み・お問合せ◆

(公財)神奈川産業振興センターKIP会事務局

Tel (045) 633-5149 Fax (045) 633-5068 Eメール kipmember@kipc.or.jp