

# 株式会社 東邦製作所

## キーワード

- 大物機械加工
- 大径旋盤加工
- 品質マネジメントシステム  
導入済 (ISO9001)

## マリンホース用口金の世界No.1 企業

### 会社概要

**設立** 昭和 29 年 7 月 3 日  
**資本金** 3,001 万円  
**代表者** 三枝 隆  
**従業員数** 35 人  
**所在地** 横浜市戸塚区上矢部町 2354  
**担当者名** 犬飼 啓  
**電話** 045-811-8671  
**F A X** 045-811-8683  
**E-mail** info@toho-mfg.co.jp  
**U R L** http://www.toho-mfg.co.jp/

### 特長・強み

- ①クオリティ  
品質マネジメントシステムに基づく製造管理、  
トレーサビリティ
- ②コスト  
海外の調達先を積極活用
- ③フレキシビリティ  
リクエストに応える柔軟性
- ④テクノロジー  
非破壊検査を伴う溶接施工

### ★ 主要製品

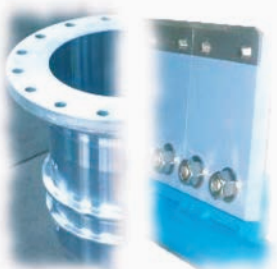
- ゴム製造業向け各種ゴムホース用口金具
- 免震装置用ゴム金型・金具
- コンベアベルトクリーナ

### 主要取引先

横浜ゴム (株)、(株)ブリヂストン、(株)東芝、  
 昭和電線デバイステクノロジー (株)

### 各種認証・認定・資格

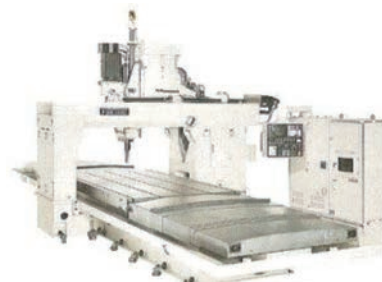
■ISO9001: 2008



製品例：口金具とベルトクリーナ



倉敷機械 (株) 製 KBT-11A



(株)不二精機製作所製 FMC2635-VP

### 機械設備一覧

設備名	能力	台数	設備名	能力	台数
門型マシニングセンタ	3500×2030×560	1	炭酸ガス半自動溶接機	300A ~ 600A	7
立マシニングセンタ	1050×620×400	1	アーク溶接機	交流 200A ~ 350A	7
横マシニングセンタ	1500×1300×1050	1	TIG溶接機	交直流	1
横マシニングセンタ	1530×1100×420	1	鋸盤	φ400	1
CNC立旋盤	φ1600×1000	1	ラジアルボール盤	1600	2
NC旋盤	φ1200×2000	1	卓上ボール盤		1
正面旋盤	φ1600、φ1750 等	6			
サブマージ全自動溶接機	直流 800A 1000A	2			
サブマージ全自動溶接機	交流 1000A	2			