

## 平成 22 年 10～12 月期中小企業景気動向調査結果

### 業況 D I は、5 期ぶりに低下、今後も足踏み状態が続く見込み

業況 D I は、総合で▲53.8 で前期比 1.3 ポイント低下、5 期ぶりの低下となりました。

業種別では、製造業が▲36.1 と前期比 2.7 ポイント上昇で 6 期連続の上昇となったものの、前期の上昇幅 9.0 ポイントよりもさらに縮小。

中分類別では、電気機械が▲19.3 で 12.1 ポイント上昇、6 期連続の上昇で前期上昇幅 4.6 ポイントより拡大、一般機械は▲42.5、その他機械は▲48.2 で、それぞれ 2.6 ポイント、1.0 ポイント上昇したものの上昇幅は縮小。また、前期、27.9 ポイントと大きく上昇した輸送用機械は▲26.1 で、前期比 9.4 ポイント低下、製造業で唯一低下となりました。

また、前期に 7.6 ポイント上昇した建設業は、今期は前期比 1.0 ポイント低下し▲49.6、2 期続けて上昇した商業・サービス業も前期比 3.7 ポイント低下の▲66.0 となりました。

今後の業況は、今回唯一業況が上昇した製造業で 3 か月、半年後がそれぞれ現在より 11.1 ポイント低下、7.2 ポイント低下、建設業では 3 か月、半年後がそれぞれ 0.8 ポイント低下、9.9 ポイント低下の見込みとなりましたが、商業・サービス業では、3 か月後、半年後それぞれ現在より 1.2 ポイント上昇、6.4 ポイント上昇となりました。

## 1 調査概要

この調査は、県内中小企業の景気の動向を把握することを目的として、2,000 企業を対象に平成 22 年 10～12 月期を調査期間として 11 月に実施したものです。回収数は 998 社、回収率は 49.9%となっています。

調査の結果は、D I (業況等について、「良い」と答えた企業の割合から「悪い」と答えた企業の割合を引いた数値)により示しています。

区 分	送付数	回収数	回収率(%)
製 造 業	550	335	60.9
建 設 業	250	131	52.4
商 業・サ ー ビ ス 業 (卸売業、小売業、飲食店、サービス業)	1,200	532	44.3
計	2,000	998	49.9

## 2 調査結果

- (1) 総合…製造業で上昇したものの、建設業、商業・サービス業で低下、業況全体ではわずかに低下  
今後も低下の見込み

### <現在の業況判断>

業況判断 D I は、▲53.8 で、前期(7～9 月期)の▲52.5 から 1.3 ポイント低下しました。

- 業種別業況は、製造業が▲36.1で前期より2.7ポイント上昇(前期 ▲38.8)、建設業が▲49.6で1.0ポイント低下(同 ▲48.6)、商業・サービス業が▲66.0で3.7ポイント低下(同 ▲62.3)となりました。
- 経営状況(前期比)の項目で見ると、売上D Iは▲34.3で3.8ポイント上昇、採算では▲41.9で2.2ポイント上昇となりました。

#### <今後の業況見込>

今後の業況は、3か月後が現在より3.2ポイント低下の▲57.0、半年後が0.3ポイント低下の▲54.1の見込みとなっています。

業種別では、3か月後、半年後ともに、商業・サービス業は、現在よりそれぞれ1.2ポイント上昇、6.4ポイント上昇となりましたが、製造業ではそれぞれ11.1ポイント低下、7.2ポイント低下、建設業ではそれぞれ0.8ポイント低下、9.9ポイント低下となりました。

### (2) 業種別特徴

<製造業>…業況は、総合では6期続けて上昇するも、輸送用機械で低下  
 今後は低下の見込み

- 現在の業況は▲36.1と前期比2.7ポイント上昇(前期 ▲38.8)となりました。
- 今期の経営状況は、売上が▲17.3と2.6ポイント低下(同 ▲14.7)、採算が▲28.1で3.1ポイントの上昇(同 ▲31.2)となりましたが、資金繰りでは▲30.7と1.8ポイント低下(同 ▲28.9)となりました。

#### ●一般機械

- ・現在の業況は▲42.5と2.6ポイント上昇(同 ▲45.1)しました。
- ・今期の経営状況は、売上では▲5.7と0.2ポイントのわずかに低下(同 ▲5.5)採算では▲20.7と6.8ポイントの上昇(同 ▲27.5)となりました。

#### ●電気機械

- ・現在の業況は▲19.3と12.1ポイント上昇(同 ▲31.4)となりました。
- ・今期の経営状況は、売上では▲9.1と2.1ポイント低下(同 ▲7.0)、採算では▲25.0と5.2ポイント上昇(同 ▲30.2)となりました。

#### ●輸送用機械

- ・現在の業況は▲26.1と9.4ポイント低下で製造業において唯一低下となりました。
- ・今期の経営状況は、売上では▲19.6で、19.6ポイント低下(同 ±0.0)、採算でも▲32.6と10.4ポイント低下(同 ▲22.2)とともに低下となりました。
- 今後の業況は、3か月後が▲47.2(現在より11.1ポイント低下)、半年後が▲43.3(同7.2ポイント低下)とともに現在より悪化と見込んでいます。

中分類別では、一般機械が半年後で唯一改善となりましたが、電気機械、輸送用機械及びその他製造業では3か月後、半年後ともに現在より悪化、特に電気機械では3か月後に現在より20.5ポイントの悪化を見込んでいます。

**<建設業>…業況は低下、今後も低下の見込み**

- 現在の業況は、▲49.6と1.0ポイントの低下(前期 ▲48.6)となりました。
- 今期の経営状況は、売上では▲35.9で4.0ポイントの上昇(同 ▲39.9)、採算では▲45.8と5.6ポイント上昇(同 ▲51.4)となっています。
- 今後の業況は、3か月後は▲50.4(現在より0.8ポイント低下)、半年後は▲59.5(同 9.9ポイント低下)の見込みとなっています。

**<商業・サービス業>…業況は低下、今後は改善の見込み**

- 現在の業況は、▲66.0と3.7ポイント低下(前期 ▲62.3)となりました。
- 今期の経営状況は、売上では▲44.5で8.2ポイント上昇(同 ▲52.7)、採算では▲49.6で0.9ポイント上昇(同 ▲50.5)となりました。
- 今後の業況は、3か月後が▲64.8(現在より1.2ポイント上昇)、半年後が▲59.6(同 6.4ポイント上昇)の見込みです。

**(卸売業)…業況は低下、今後は改善の見込み**

- ・現在の業況は、▲60.4と9.5ポイント低下(前期 ▲50.9)しました。
- ・今期の経営状況は、売上は▲29.7で12.4ポイント上昇(同 ▲42.1)、採算では▲47.7で5.6ポイント低下(同 ▲42.1)となりました。
- ・今後の業況は、3か月後が▲58.6(現在より1.8ポイント上昇)、半年後が▲53.2(7.2ポイント上昇)の見込みです。

**(小売業)…業況はわずかに改善、今後も改善の見込み**

- ・現在の業況は、▲69.9で2.3ポイント上昇(前期 ▲72.2)となりました。
- ・今期の経営状況は、売上では▲54.5と6.5ポイント上昇(同 ▲61.0)、採算でも▲48.8と3.4ポイント上昇(同 ▲52.2)となりました。
- ・今後の業況は、3か月後が▲68.4(現在より1.5ポイント上昇)、半年後が▲66.5(同 3.4ポイント上昇)の見込みです。

**(飲食店)…業況は低下、今後は改善の見込み**

- ・現在の業況は、▲75.8で5.4ポイント低下(前期 ▲70.4)しました。
- ・今期の経営状況は、売上では▲57.6で15.6ポイント上昇(同 ▲73.2)、採算でも▲57.6で11.4ポイント上昇(同 ▲69.0)となりました。
- ・今後の業況は、3か月後が▲66.7(現在より9.1ポイント上昇)、半年後が▲60.6(同 15.2ポイント上昇)の見込みです。

**(サービス業)…業況は低下、今後は半年後に改善の見込み**

- ・現在の業況は、▲60.3で6.5ポイント低下(前期 ▲53.8)となりました。
- ・今期の経営状況は、売上では▲35.6で4.8ポイント上昇(同 ▲40.4)、採算では▲48.6で2.7ポイント低下(同 ▲46.2)となりました。
- ・今後の業況は、3か月後が▲63.7(現在より3.4ポイント低下)、半年後が▲54.1(同 6.2ポイント上昇)の見込みです。

### (3) 規模別特徴

#### <回答企業>

回答企業のうち、小規模企業は430社で、その内訳は、製造業（従業員20人以下）が141社、建設業（従業員20人以下）が65社、商業・サービス業（従業員5人以下の企業）が224社です。

また、中規模企業(小規模企業を除いた中小企業)は、568社で、その内訳は、製造業が194社、建設業が66社、商業・サービス業が308社です。

#### ●小規模企業 … 業況は改善、今後は低下の見込み

○ 現在の業況は、総合(全業種)では、▲56.5と4.2ポイント上昇(前期 ▲60.7)と3期続けて上昇しました。

業種別では、製造業が6.7ポイント上昇の▲45.4(同 ▲52.1)、建設業は、10.0ポイント上昇の▲40.0(同 ▲50.0)、商業・サービス業は、1.7ポイント上昇の▲68.3(同 ▲70.0)となりました。

○ 今後の業況は、総合では、3か月後、半年後ともに▲60.7と現在より4.2ポイント低下の見込みとなっています。

業種別は、商業・サービス業で3か月後、半年後ともにほぼ横ばいとなったものの、製造業、建設業は低下、特に建設業の半年後では現在より16.9ポイントと大きく低下の見込みとなっています。

#### ●中規模企業 … 業況は低下、今後は半年後に改善の見込み

○ 現在の業況は、総合(全業種)では、5.3ポイント低下の▲51.8(前期 ▲46.5)で、5期ぶりに低下となりました。

業種別では、製造業が0.1ポイント上昇の▲29.4(同 ▲29.5)でほぼ横ばいとなったものの、建設業は12.1ポイント低下の▲59.1(同 ▲47.0)、商業・サービス業は、7.2ポイント低下の64.3(同 ▲57.1)となりました。

○ 今後の業況は、総合で3か月後は▲54.2で現在より2.4ポイント低下するものの、半年後に▲49.1と2.7ポイント上昇の見込みとなっています。

業種別では、3か月後では商業・サービス業で現在より改善、建設業でもわずかに改善と見込んでいますが、製造業で低下、半年後では商業・サービス業で改善するものの、製造業、建設業では低下の見込みとなりました。

(問い合わせ先)

(財)神奈川産業振興センター

総務・企画部経営企画室 日置

電話:045-633-5201

電子メール:jouhou@kipc.or.jp

景気動向調査 (平成22年10月～12月期)

業種別DI表

		製造業	建設業	商業・サービス業				小計	総合
				卸売業	小売業	飲食店	サービス業		
回収数		335	131	111	209	66	146	532	998
業況判断	現在の業況	-36.1	-49.6	-60.4	-69.9	-75.8	-60.3	-66.0	-53.8
	3ヶ月後の業況	-47.2	-50.4	-58.6	-68.4	-66.7	-63.7	-64.8	-57.0
	半年後の業況	-43.3	-59.5	-53.2	-66.5	-60.6	-54.1	-59.6	-54.1
経営状況	売上	-17.3	-35.9	-29.7	-54.5	-57.6	-35.6	-44.5	-34.3
	採算	-28.1	-45.8	-47.7	-48.8	-57.6	-48.6	-49.6	-41.9
	引き合い/客数	-19.4	-31.3	-27.9	-52.6	-62.1	-32.9	-43.2	-33.7
	単価	-34.6	-29.8	-49.5	-57.4	-51.5	-50.0	-53.0	-43.8
	仕入価格	-27.8	-20.6	-18.9	-13.4	-28.8	-17.8	-17.7	-21.4
	資金繰り	-30.7	-28.2	-42.3	-47.4	-45.5	-44.5	-45.3	-38.2
	残業	-9.6	-24.4	-19.8	-12.4	-33.3	-27.4	-20.7	-17.4
	設備稼働	-18.8	-25.2	0.0	0.0	0.0	0.0	0.0	-20.6
前期経営実績	売上水準	-31.3	-48.1	-49.5	-65.6	-75.8	-56.8	-61.1	-49.4
	利益水準	-19.1	-33.6	-26.1	-47.8	-51.5	-39.7	-41.5	-33.0
	在庫	9.6	-3.1	14.4	2.9	3.0	2.7	5.3	5.6
	投資	-24.8	-29.8	-10.8	-14.8	-16.7	-17.8	-15.0	-20.2
	雇用状況	10.4	11.5	15.3	1.0	9.1	-2.1	4.1	7.2

(注)DI:(Diffusion Index)各項目ごとのプラス要素の比率からマイナス要素の比率を差し引いた数値  
在庫DIは、「過大」-「不足」、雇用状況DIは、「過剰」-「不足」(逆サイクル)

【参考】

1景気動向調査 (平成22年7月～9月期)

業種別DI表

		製造業	建設業	商業・サービス業				小計	総合
				卸売業	小売業	飲食店	サービス業		
回収数		353	138	114	205	71	156	546	1037
業況判断	現在の業況	-38.8	-48.6	-50.9	-72.2	-70.4	-53.8	-62.3	-52.5
	3ヶ月後の業況	-41.6	-51.4	-48.2	-67.8	-73.2	-54.5	-60.6	-52.9
	半年後の業況	-38.2	-46.4	-44.7	-62.9	-66.2	-46.8	-54.9	-48.1
経営状況	売上	-14.7	-39.9	-42.1	-61.0	-73.2	-40.4	-52.7	-38.1
	採算	-31.2	-51.4	-42.1	-52.2	-69.0	-46.2	-50.5	-44.1
	引き合い/客数	-17.8	-39.9	-17.5	-57.1	-71.8	-33.3	-44.0	-34.5
	単価	-36.8	-39.9	-47.4	-62.4	-47.9	-43.6	-52.0	-45.2
	仕入価格	-36.3	-26.1	-7.9	-18.5	-31.0	-16.0	-17.2	-24.9
	資金繰り	-28.9	-31.2	-33.3	-46.8	-62.0	-38.5	-43.6	-36.9
	残業	-13.0	-26.8	-23.7	-24.4	-36.6	-28.2	-26.9	-22.2
	設備稼働	-15.9	-29.7	0.0	0.0	0.0	0.0	0.0	-19.8
前期経営実績	売上水準	-36.3	-42.8	-38.6	-63.4	-59.2	-51.3	-54.2	-46.6
	利益水準	-20.4	-34.8	-11.4	-42.9	-39.4	-32.7	-33.0	-28.9
	在庫	9.3	2.9	9.6	4.4	-1.4	2.6	4.2	5.8
	投資	-24.1	-31.9	-11.4	-18.5	-11.3	-23.7	-17.6	-21.7
	雇用状況	11.3	13.8	12.3	1.5	8.5	5.1	5.7	8.7

(注)DI:(Diffusion Index)各項目ごとのプラス要素の比率からマイナス要素の比率を差し引いた数値  
在庫DIは、「過大」-「不足」、雇用状況DIは、「過剰」-「不足」(逆サイクル)

規模別DI表

		製造業		建設業		商業・サービス業		総合	
		中規模企業	小規模企業	中規模企業	小規模企業	中規模企業	小規模企業	中規模企業	小規模企業
回収数		194	141	66	65	308	224	568	430
業況判断	現在の業況	-29.4	-45.4	-59.1	-40.0	-64.3	-68.3	-51.8	-56.5
	3ヶ月後の業況	-42.3	-53.9	-57.6	-43.1	-61.0	-70.1	-54.2	-60.7
	半年後の業況	-37.1	-51.8	-62.1	-56.9	-53.9	-67.4	-49.1	-60.7
経営状況	売上	-12.9	-23.4	-31.8	-40.0	-39.6	-51.3	-29.6	-40.5
	採算	-21.1	-37.6	-43.9	-47.7	-48.7	-50.9	-38.7	-46.0
	引き合い/客数	-12.9	-28.4	-28.8	-33.8	-35.4	-54.0	-26.9	-42.6
	単価	-29.9	-41.1	-24.2	-35.4	-53.6	-52.2	-42.1	-46.0
	仕入価格	-22.7	-34.8	-19.7	-21.5	-16.9	-18.8	-19.2	-24.4
	資金繰り	-23.2	-41.1	-27.3	-29.2	-43.5	-47.8	-34.7	-42.8
	残業	-2.6	-19.1	-22.7	-26.2	-24.4	-15.6	-16.7	-18.4
	設備稼働	-8.8	-32.6	-28.8	-21.5	0.0	0.0	-13.8	-29.1
前期経営実績	売上水準	-23.2	-42.6	-53.0	-43.1	-57.8	-65.6	-45.4	-54.7
	利益水準	-6.7	-36.2	-33.3	-33.8	-33.1	-53.1	-24.1	-44.7
	在庫	13.4	4.3	-6.1	0.0	8.4	0.9	8.5	1.9
	投資	-14.4	-39.0	-31.8	-27.7	-11.4	-20.1	-14.8	-27.4
	雇用状況	17.0	1.4	21.2	1.5	12.3	-7.1	15.0	-3.0

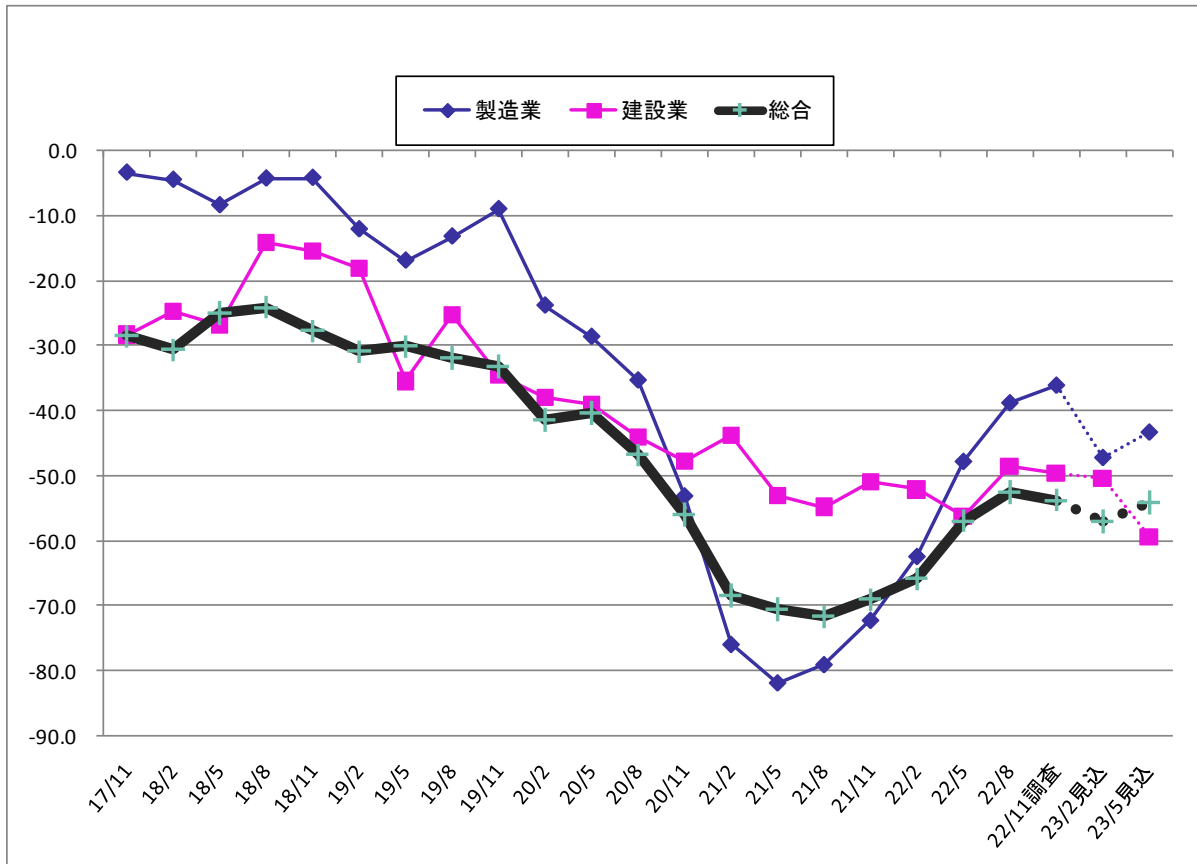
地区別DI表

		横浜	川崎	横須賀	平塚	藤沢	相模原	厚木	足柄上・西湘	総合
回収数		264	133	111	99	101	97	106	87	998
業況判断	現在の業況	-54.9	-54.1	-61.3	-55.6	-48.5	-47.4	-46.2	-60.9	-53.8
	3ヶ月後の業況	-56.8	-58.6	-68.5	-57.6	-53.5	-50.5	-43.4	-67.8	-57.0
	半年後の業況	-53.8	-52.6	-68.5	-53.5	-47.5	-48.5	-44.3	-65.5	-54.1
経営状況	売上	-34.5	-36.1	-46.8	-22.2	-38.6	-38.1	-24.5	-31.0	-34.3
	採算	-41.3	-39.1	-54.1	-37.4	-43.6	-48.5	-29.2	-43.7	-41.9
	引き合い/客数	-32.6	-27.8	-44.1	-34.3	-35.6	-39.2	-22.6	-36.8	-33.7
	単価	-46.2	-43.6	-53.2	-44.4	-32.7	-42.3	-34.9	-49.4	-43.8
	仕入価格	-18.9	-21.1	-15.3	-24.2	-26.7	-19.6	-20.8	-31.0	-21.4
	資金繰り	-36.4	-37.6	-37.8	-38.4	-35.6	-50.5	-29.2	-44.8	-38.2
	残業	-18.9	-13.5	-27.9	-12.1	-20.8	-17.5	-5.7	-21.8	-17.4
	設備稼働	-22.6	-18.2	-31.7	-21.2	-33.3	-17.0	-3.6	-18.4	-20.6
前期経営実績	売上水準	-51.5	-48.1	-55.0	-51.5	-47.5	-46.4	-41.5	-50.6	-49.4
	利益水準	-33.0	-32.3	-38.7	-42.4	-23.8	-28.9	-24.5	-41.4	-33.0
	在庫	5.3	9.8	0.9	-4.0	9.9	5.2	11.3	5.7	5.6
	投資	-17.4	-16.5	-26.1	-20.2	-28.7	-23.7	-17.9	-16.1	-20.2
	雇用状況	7.6	9.0	0.9	0.0	9.9	15.5	2.8	12.6	7.2

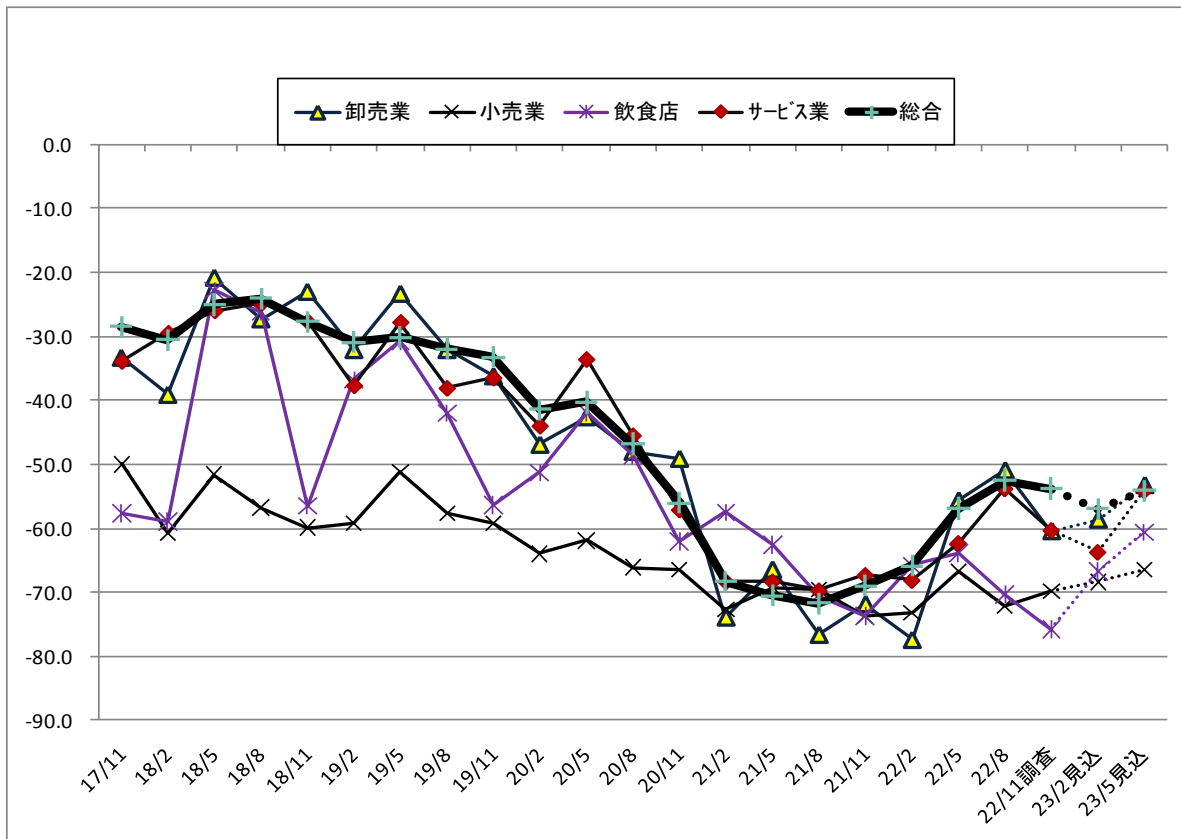
製造業中分類別DI表

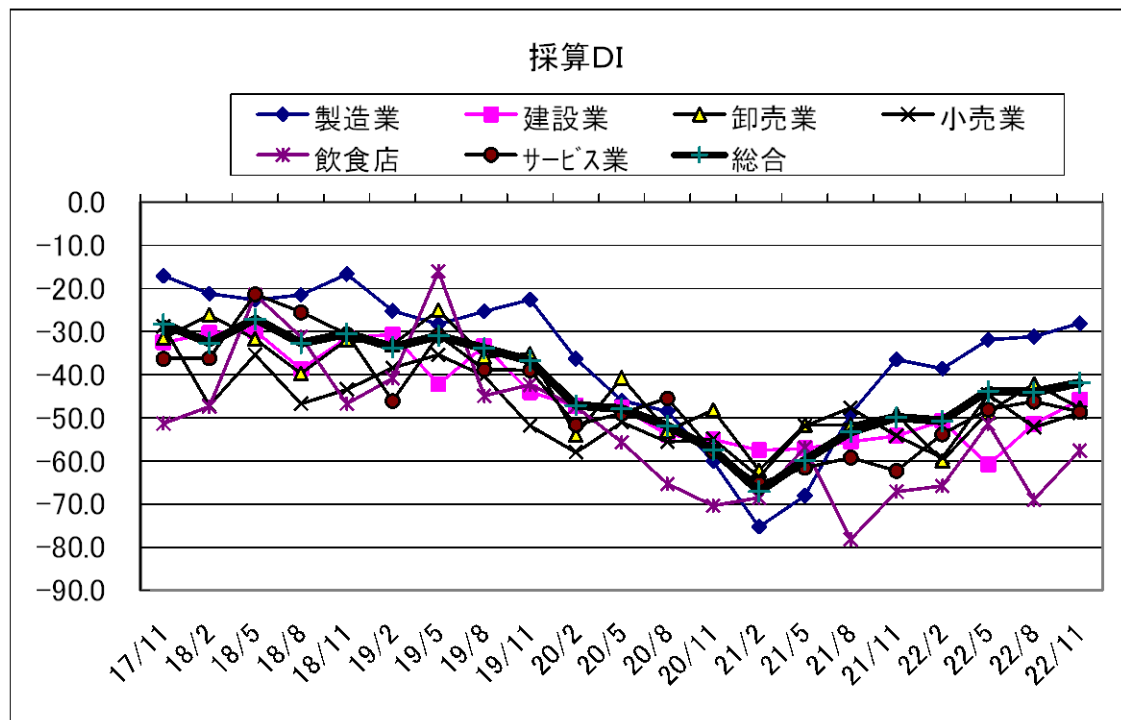
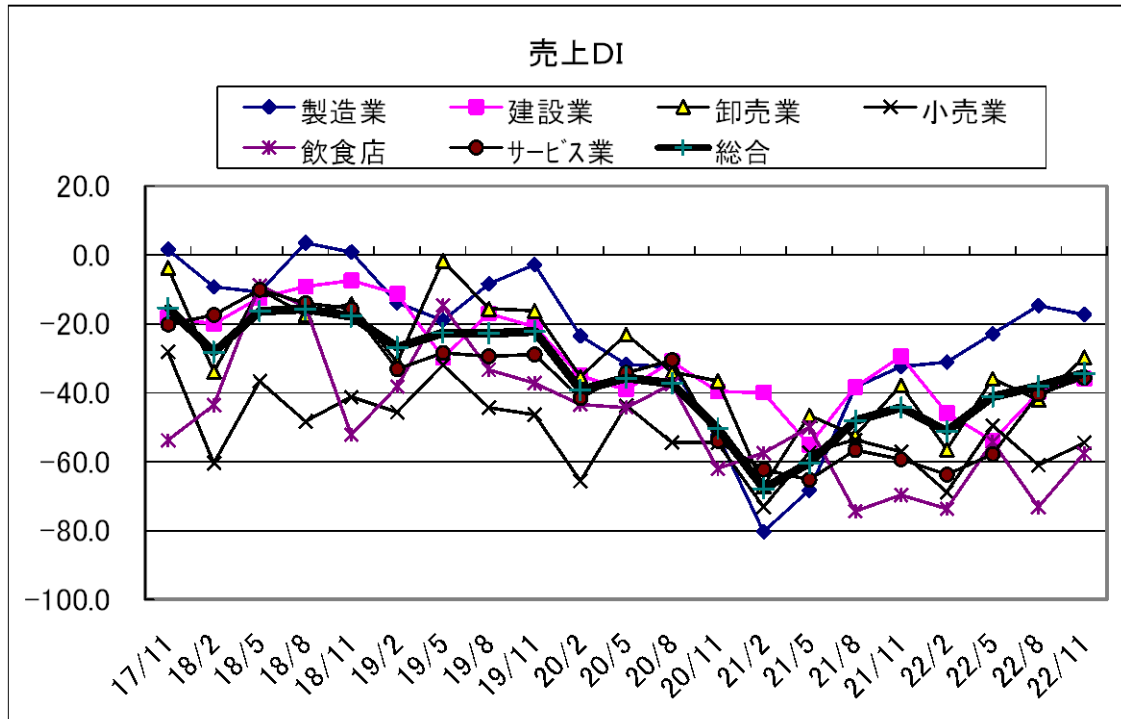
		一般機械	電気機械	輸送用機械	その他	総合
回収数		87	88	46	114	335
業況判断	現在の業況	-42.5	-19.3	-26.1	-48.2	-36.1
	3ヶ月後の業況	-44.8	-39.8	-39.1	-57.9	-47.2
	半年後の業況	-40.2	-36.4	-41.3	-51.8	-43.3
経営状況	売上	-5.7	-9.1	-19.6	-31.6	-17.3
	採算	-20.7	-25.0	-32.6	-34.2	-28.1
	引き合い/客数	-10.3	-9.1	-23.9	-32.5	-19.4
	単価	-36.8	-31.8	-30.4	-36.8	-34.6
	仕入価格	-24.1	-21.6	-28.3	-35.1	-27.8
	資金繰り	-28.7	-22.7	-28.3	-39.5	-30.7
	残業	3.4	0.0	-17.4	-23.7	-9.6
	設備稼働	-4.6	-12.5	-23.9	-32.5	-18.8
前期経営実績	売上水準	-39.1	-26.1	-8.7	-38.6	-31.3
	利益水準	-25.3	-11.4	-6.5	-25.4	-19.1
	在庫	9.2	19.3	0.0	6.1	9.6
	投資	-11.5	-26.1	-34.8	-29.8	-24.8
	雇用状況	14.9	5.7	17.4	7.9	10.4

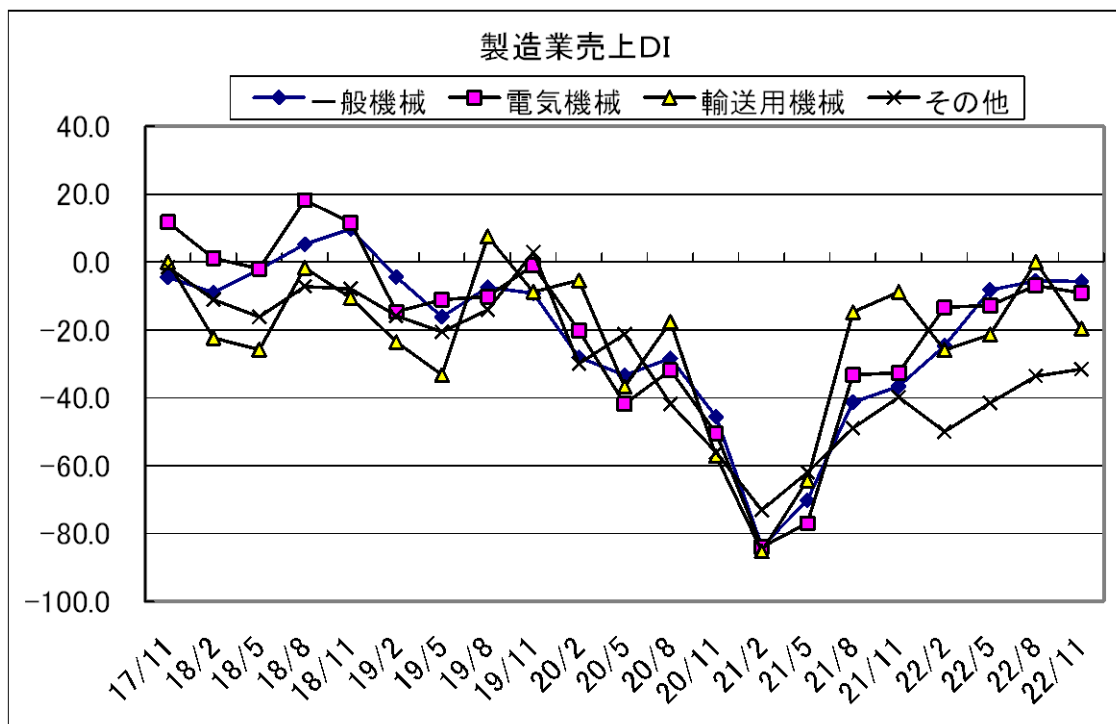
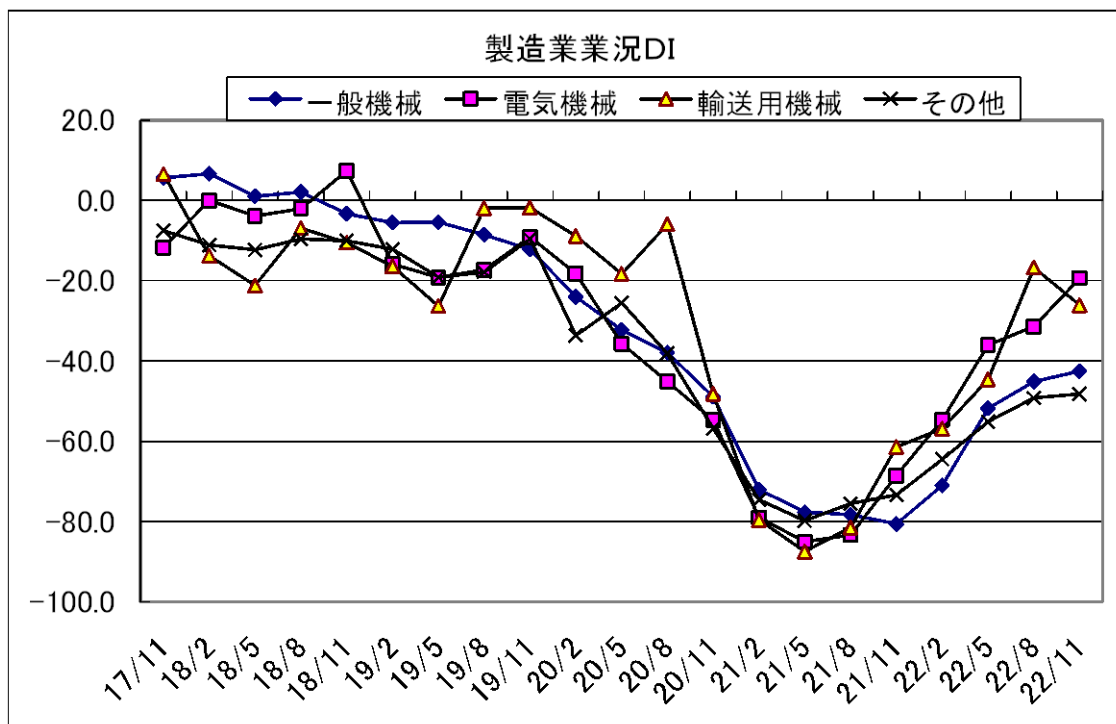
### 業況DIの推移 <製造業・建設業>



### 業況DIの推移 <商業・サービス業>







製造業採算DI

