

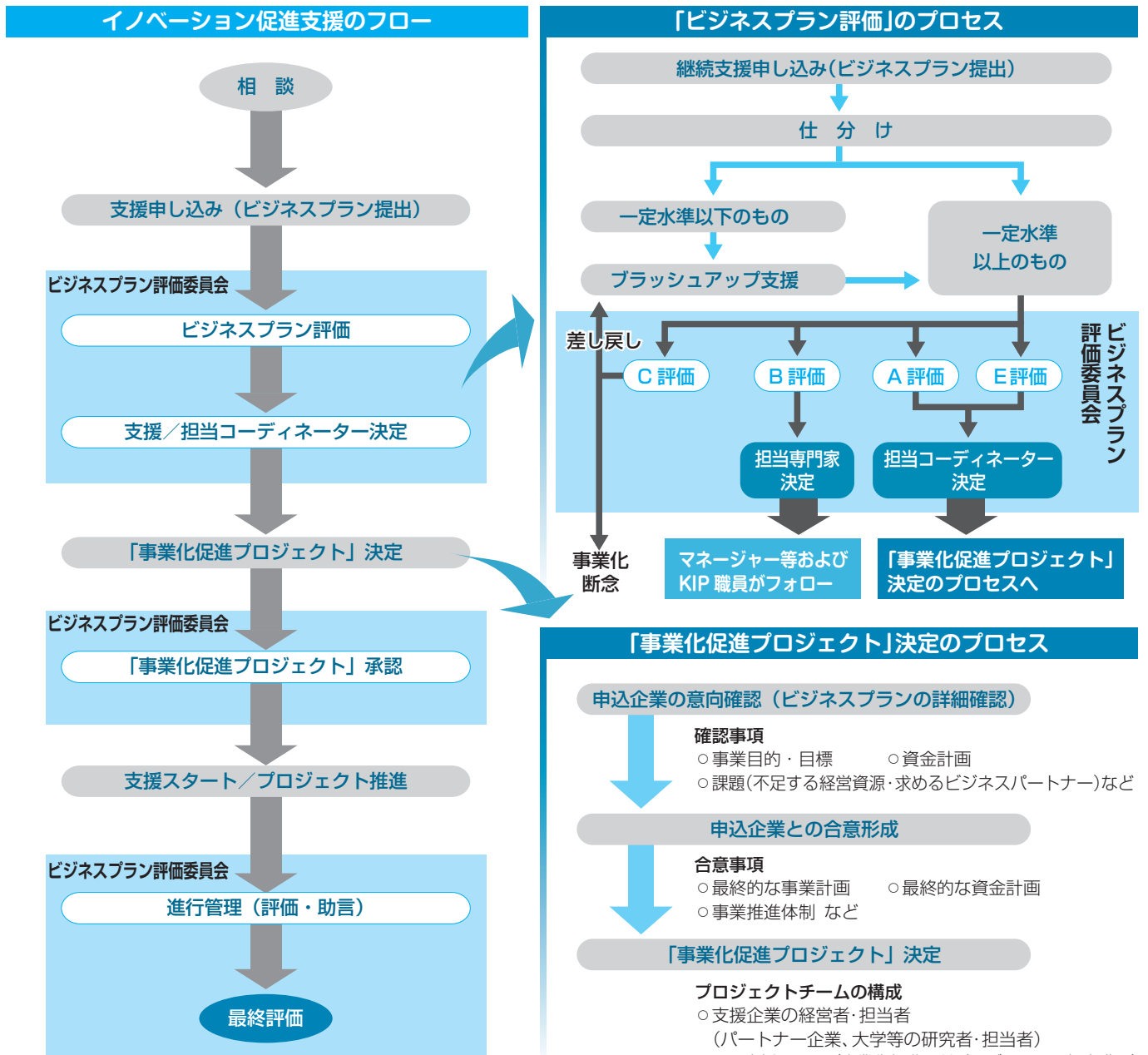
## 新規創業、新事業展開を徹底的に応援します!

～イノベーション促進支援スキームのご紹介～

KIPでは、これまで「ビジネス可能性評価事業」「コンソーシアム事業」など、「中小企業の皆さまのビジネスプランを評価し、実現可能性の高いプランについては、継続的に支援を行う」というスキームで支援を行ってききましたが、より大きな成果を発揮するために、このたび、「相談から最終評価まで」、次のようなスキームで事業を展開することといたしました。

これまでとの大きな違いは、コーディネーターによる支援申込企業との合意形成。コーディネーターは、企業の経営者・責任者の本音を引き出し、事業目的を着実に達成するための事業化促進プロジェクトを組成。そして、企業経営者・責任者、KIP支援チーム等で組織するプロジェクトチームがプロジェクトを推進します。

新規創業、新事業展開に挑戦する意欲のある皆さま。お気軽にKIPにご相談ください。

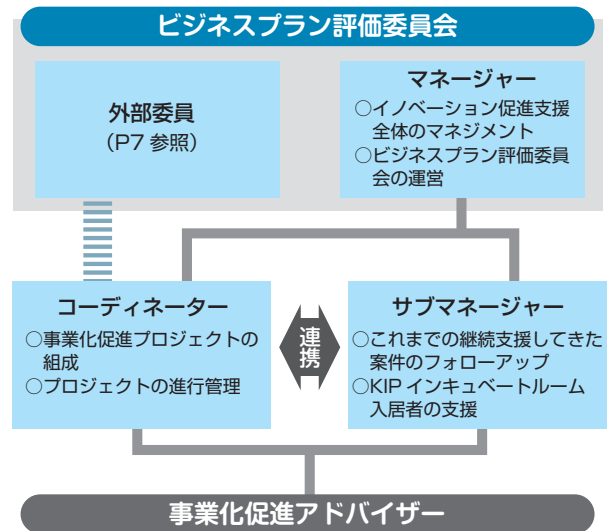


●問い合わせ 事業評価・コーディネート課 ☎ 045(633)5071

# 私たちが、あなたのイノベーション促進をお手伝いします！

イノベーション促進支援を推進するために、これまでのマネージャー4人体制を、1人のマネージャーを中心に、サブマネージャー、コーディネーターを配置する体制に改めました。

## ビジネスプラン評価委員会とマネージャー等の職務



北原一也  
マネージャー

今年度は新たな組織・陣容で、さらにより効果的な支援をめざします。新分野進出に取り組む皆さまの“志”を応援するため、KIPではさまざまな支援施策を用意しています。サブマネージャー・コーディネーターとともに、皆さまの目線に立ち、課題を共有化し、KIPの持つ力を総動員して事業の成功に向けて支援します。



成田 治  
サブマネージャー

情報、環境分野を得意としています。皆さまの事業化実現のため、各種サポート、アドバイスを行います。具体的には、①課題の明確化と解決へのアドバイス、②マーケティング面でのアドバイス、③事業連携コーディネート、④支援メニューの利用についての相談とコーディネートなどのサポートを行っていきます。



田中繁夫  
サブマネージャー

経営&技術コンサルタントとして、多数のベンチャー・中小企業の支援に携わってきました。現在、日本の経済成長を支えてきた元気印の中小企業が世界不況とグローバル化のなかで苦戦中です。日本のものづくり力、新技術開発力を発揮し、この難局を乗り越えて業績回復を実現するための支援に全力を注ぎます。



小泉誠二  
コーディネーター

技術士・中小企業診断士として、技術と事業化両面から支援します。厳しい経営環境が続くときは、素早く事業計画を見直し、最重要課題に対し全力で一点突破するしかありません。私の活動目標は、①衆智を集めて計画する、②チームで課題を解決する、③短期に見える効果を出す、です。一緒に高きをめざしましょう。



佐々木久美  
コーディネーター

—昨年に化学メーカーを退職後、技術士事務所を開業。以後は中小企業の開発支援業務を展開しています。在職中は知的財産部に所属し、特許出願を担当。その経験を活かし、特許戦略構築や特許流通の仲介などの知財分野の支援も得意です。他のメンバーとも協力しつつ、皆さまの力になれるよう取り組んでいきます。



岩岡博徳  
コーディネーター

6年前に中小企業診断士として独立開業し、これまでに企業間連携や産学連携、人材コーディネートなど数多くの中小企業の支援を行ってきました。また、その過程でさまざまな経営相談も受けてきました。中小企業の経営者を元気にしたい、そして地元神奈川県産産業活性化に貢献したいという思いを強く抱いています。



古澤 智  
コーディネーター  
兼サブマネージャー補佐

企業を発展させるためには、経営、技術、人材等多面的な視点からの取組みが必要です。企業の皆さまとじっくり話し合い、現状と目標とのギャップを明確にして課題解決のために効果的な支援をめざします。企業のさらなる成長に向けて、皆さまのお役に立てるよう取り組んでいきます。

●問い合わせ 事業評価・コーディネーター課 ☎ 045(633)5071

# 低利・無利子・安心の公的制度をご利用ください

## ～小規模企業者等設備資金貸付制度・設備貸与制度のご案内～

KIPでは、新たな設備導入をお考えの小規模企業者の方を対象に、設備資金の貸付、設備の貸与を行っています。

設備の更新や増設により生産性向上、生産効率アップを図りたいが、資金調達に不安があるという小規模企業の皆さまに最適の制度です。

設備導入にあたっての経営診断から導入後のフォローアップ、また取引あっせんなども行っています。まずは一度、ご相談ください。

	設備割賦販売	設備リース	資金貸付
対象企業	製造業・建設業・運輸業等 従業員20名以下 小売業・卸売業・サービス業等 従業員5名以下 特定の条件を満たす従業員50名以下の企業		
対象設備	「経営基盤の強化」や「創業」に必要な設備 工作機械全般、建設機械、建設車両、特殊車両、IT機器、一部店舗設備等		
利用金額	最大6,000万円 (創業1年未満の企業は最大3,000万円)		最大4,000万円 (設備代金の原則1/2まで)
利率・月額リース料率	年2.00% (保証金10%を供託)	1.370%～2.965% (リース期間による)	無利子
返済期間	7年 (元金半年据置)	3～7年	7年 (1年据置)
保証人等	原則として連帯保証人1名 (代表者)		

●問い合わせ 資金支援課 ☎045(633)5066

## ～平成21年度の設備資金貸付・設備貸与制度の利用実績～

平成21年度は、設備資金貸付・設備貸与の両制度を合わせて52件、総額7億7千万円超のご利用をいただきました。

業種別の利用状況を見ると、製造業と建設業で全体の7～8割を占めていますが、サービス業や小売業、卸売業など幅広い業種でご利用いただいています。

ご利用いただいた企業の皆さまの声をお伝えします。

最新の工作機械を導入したところ、加工精度が向上するとともに作業効率が改善され、生産性が上がりました (製造業A社)。

新しい油圧ショベルに更新後、新規の顧客が確保できました (建設業B社)。

冷凍・冷蔵ショーケースを導入しました。KIPの親切、迅速な対応に感謝しています (小売業C社)。

POSシステムを導入し、業務の合理化・効率化につながりました (卸売業D社)。

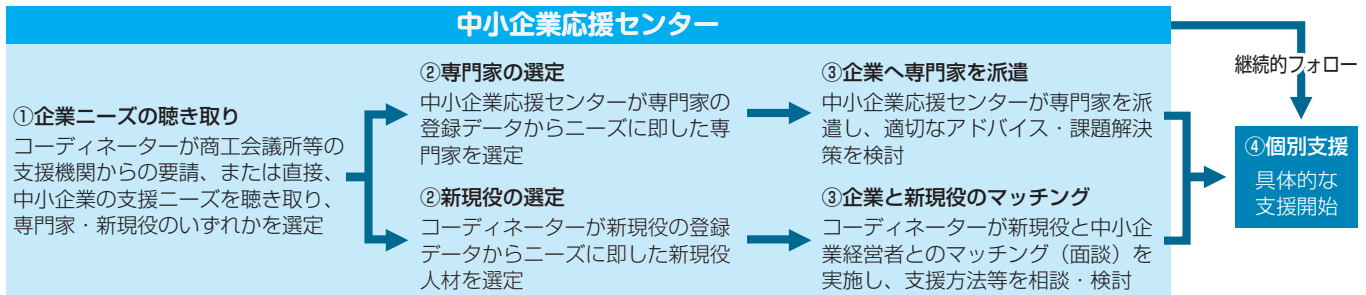


# あなたの会社をサポート！ 中小企業応援センター

～専門家の派遣で新事業展開や事業承継など経営課題の解決を支援します～

中小企業応援センターでは、コーディネーターが企業の支援ニーズを聴き取り、課題解決に最適な専門家や新現役(企業OB人材)を選定の上、あなたの会社に無料で派遣、またはマッチングを行います。ここでは利用の流れと皆さまの窓口となるコーディネーターをご紹介します。

## ご利用の流れ



## コーディネーターの紹介

企業の皆さまのニーズをお聴きし、課題の解決に適した専門家の選定・派遣や、専門人材を求める企業と豊富な実務経験を持つ新現役(企業OB人材)との選定・マッチングを行うのがコーディネーター。経験豊富な5人の中小企業支援の専門家が皆さまのご相談をお受けしています。どうぞ、お気軽にご利用ください。



後藤典重氏

30数年間、行政の診断指導事業や高度化診断事業等に携わった経験から皆さまの抱える課題に的確な支援施策を選定し、わかりやすくアドバイスします。また、新たな発展につながるよう多士済々の経営者への支援から得られた知識などもお伝えしていきます。



中山和彦氏

これまで培ってきた経験・人的ネットワーク・ノウハウを結集し、また、豊富な支援スキルを活用して、中小企業の皆さまの経営全般における課題にきめ細やかな支援を行います。そして、経営基盤の安定と成長、発展に貢献できるよう努めていきます。



山田かすみ氏

県出身コンサルタントとして、地元地域に根ざした経営支援を中心に取り組みます。主な担当地区は横浜近郊ですが、県内でお困りの経営者の方がいましたら、持ち前のフットワークでどちらにでも参ります。皆さまと一丸となり、問題解決と夢の実現を応援します。



濱田真実氏  
新現役マッチング支援担当

中小企業の皆さまが日常的に抱えられている経営課題に、経営者や従業員の方々と一緒に知恵を出し合い、解決に向けて努力したいと考えています。また、経営課題の抽出に積極的に取り組み、中小企業の皆さまの経営向上を誠心誠意サポートさせていただきます。



原 賢治氏  
新現役マッチング支援担当

中小企業経営における経営課題の抽出、事業計画策定、人材マッチングなどを得意とし、さまざまな経営支援に従事してきました。経営者の方との信頼関係を結び、関係機関・団体とネットワークを活用しながら効率的・効果的な課題解決をめざして取り組みます。

## セミナー開催のご案内

中小企業応援センターでは、皆さまの経営課題の解決に向けた情報提供の一環として、さまざまなテーマのセミナーを開催していきます。参加費は無料です。お気軽にご参加ください。

### 経営革新セミナー&相談会

日本最大級のインターネットショッピングモール「楽天市場」から学ぶ「ネット通販で売上UPのコツ！」

日時 6月25日(金) 14:00~17:00 (16:00~相談会)  
会場 神奈川中小企業センタービル 14F 多目的ホール  
講師 楽天(株)楽天市場事業店舗開発部 小池 朋宏 氏  
相談員 (株)日本政策金融公庫国民生活事業 杉山 孝一 氏  
定員 50人

### 事業承継セミナー

オーナー様以外の株式の承継対策

「“自社株式分散”による事業リスクへの備え」

日時 7月28日(水) 15:00~17:00  
会場 川崎市産業振興会館 9F 第2研修室  
講師 東京中小企業投資育成(株)  
公認会計士・税理士 中野 威人 氏  
定員 30人

※申し込みは、KIPホームページ (<http://www.kipc.or.jp/>) から申込書をダウンロードし、必要事項をご記入の上、FAXでお申し込みください。

●問い合わせ 中小企業応援センター ☎ 045(633)5182 FAX 045(633)5208 E-mail ouen-center@kipc.or.jp

# 今、この企業に注目

企業インタビューシリーズ①⑥

日本の金型技術を世界へ。自動車部品やプラトッブなど、金属成形金型の製造で定評のある昭和精工株式会社は、さらなる飛躍に向けて海外のマーケットへの挑戦を始めています。その中心となっている木田成人副社長に、事業展開の狙いや方法、成果などを伺いました。

**Q** まず海外に目を向けた背景、理由についてお聞かせください。



木田成人副社長

一言でいえば、日本のものづくりへの危機感からです。金型製造は設備産業なので、新規に工場建設や設備更新がないと需要が発生しません。今、国内ではなかなかそうした動きが見られません。また、将来的にも人口減少の影響を受け、マーケットの拡大はあまり期待できないでしょう。

これに対して海外はまだ人口が増え続け、生活水準も向上し、自動車の製造なども発展するはずで、海外には当社の技術を活かすチャンスがあると考えました。

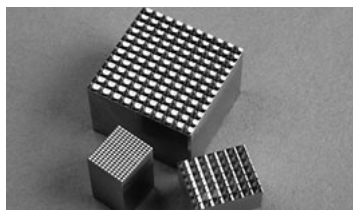
**Q** 海外のマーケットへ、どのように取り組まれましたか？

初めに昨年8月、英語版のホームページを立ち上げました。同時に日本語版のリニューアルもしたところ、以前と比較してアクセス件数が4倍にもなったのです。もちろん海外からの問い合わせも想像以上に大幅に増えました。ホームページは、KIPの専門家のアドバイスを得て作成したものです。多くの方が閲覧し、関心を持ってもらうためには、どのような構成で、またデザインにしたらいいのかなど、多様な観点から検討し、アドバイスをもらいました。

さらに昨年12月には、志を同じくする他の金型メーカー4社と共同で、ドイツのフランクフルトで開催された世界最大の金型関連技術見本市「ユーロモールド2009」に出展しました。

**Q** 見本市での海外の反応はいかがでしたか

見本市には、KIPのビジネス可能性評価事業でA認定を受け、かながわスタンダードに認定された「LAP-UP MACHINE」(フライアイレンズ成形金型用全自動研磨装置)で加工したレンズ成形金型と、当社が開発した新型ロール成形機によるリチウムイオン電池等の電極用金属箔を出品しました。



かながわスタンダード認定のLAP-UP MACHINE「KENMA (研磨)」(写真左)と、同機で精密に研磨加工したフライアイレンズ成形金型 (写真右)

「ユーロモールド2009」での出展の様子(写真左)と、KIPの支援で作成したパンフレット(写真右)



金属の表面を鏡状にまで研磨するには、技術者としてとても高いスキルが必要です。ところがこれを全自動で、しかも精密な研磨加工が行えることに会場では驚きの声が上がっていました。金型の技術レベルの高いヨーロッパでも当社の技術は十分に評価され、今後の展開に自信が持てました。

**Q** 次の課題は具体的な展開方法ですね。

これまでほぼ100%国内で展開していたので、単独でできるとは考えていません。金型というのは、プレス機械と一体となって初めて製品ができます。だから、すでに世界に販路を持っているプレスメーカーとの業務提携を考えています。国内メーカーとの提携は決まり、ヨーロッパのプレスメーカーとも交渉が進んでいます。

**Q** 会社が大きく変わっていく兆しを感じますね。

昨年後半から、月に2、3回は海外企業が当社に来るようになりました。それまではほとんど考えられなかったことです。本当にこの1年間で変わりました。昨年9月には中期経営計画を見直したのですが、3年後には海外売上高を全体の2割とする目標を掲げました。目標が達成されれば、当社は今以上に大きな変貌を遂げると思います。

**Q** 最後に読者の中小企業の方へ、メッセージをお願いします。

当社の海外展開を見て、90人近い従業員がいるからできると捉える方も多いですが、決してそうではないと考えています。実際に海外展開に携わっている従業員は2、3人に過ぎず、また専属でもありません。確かな技術さえあれば、人数に関係なく海外と渡り合え、ビジネスになるはずで、とはいえ、中小企業単独では難しい部分もあります。そういうときは他社との連携や、公的機関を活用して不足する経営資源を補完することがとても有効だと思います。

## 昭和精工株式会社

所在地 横浜市金沢区福浦1-4-2

☎ 045(785)1111

ホームページ <http://www.showa-seiko.co.jp/>

●問い合わせ 経営企画室(広報担当) ☎ 045(633)5201

# ビジネスプラン募集中!

KIPでは、現在、次の3つの事業で、皆さまのビジネスプランを募集しています。  
あなたのビジネスプランの実現に、あなたの事業の推進に、最適なスキームの事業をご活用ください!

7/9  
金  
まで

応援します。  
あなたの夢の実現を!

～かながわビジネスオーディション2011～

「かながわビジネスオーディション」は、独創的・先進的なビジネスプランで新規創業・新分野進出に挑戦する方々にプラン発表の場を提供するもの。

第15回となる今回は、運営体制・審査体制の見直しを行うとともに、より多くの方々にご来場いただけるように、パシフィコ横浜で開催される県内最大級の見本市「テクニカルショウヨコハマ」と同時に開催することといたしました。

あなたも、パシフィコ横浜でビジネスプランを発表しませんか?

## ◆募集対象（応募者の要件）

ユニークなビジネスプラン・アイデアで創業や新分野進出・事業転換に挑戦している、あるいは挑戦する意欲がある個人、法人、任意団体等。住所（所在地）・性別・国籍制限なし。

## ◆募集期間

6月1日(火)～7月9日(金)

## ◆募集区分

### ◇プラン部門

新規創業や新分野進出・事業転換を目的に事業計画が具体化されているもの（事業着手前であっても、事業規模や資金計画など事業計画のあるものを含む）。

### ◇アイデア部門

新規創業や新分野進出・事業転換をめざしているが、まだ具体的な事業計画には至っていないアイデア段階のもの。

## ◆応募範囲

公序良俗に反さないものであれば、ジャンルは問いません。

## ◆応募費用

無料

## ◆申し込み

所定の応募用紙によりE-mail、郵送またはFAXによりお申し込みください。

※応募用紙は、KIPホームページからダウンロードしていただけます。

## 今年度はここが違います

- パシフィコ横浜で「テクニカルショウヨコハマ2011」と同時開催!  
⇒より多くの来場者にあなたのプラン・アイデアをPRしていただけます。
- 審査過程でご応募いただいたプラン・アイデアをブラッシュアップ!  
⇒プラン・アイデア作成のポイントに関するセミナー、プレゼンテーション力向上のためのセミナーを開催します。
- 審査委員はすべてさまざまな分野でご活躍の外部委員に!  
⇒審査の視点の多様化を図るとともに、審査の透明性・公平性を高めました。

## ◆審査の流れ

各部門の審査基準に基づき、創業・起業支援に実績のある専門家等で構成する審査委員会で行います。

第1次審査 書類審査【アブストラクト（要約）】

第2次審査 書類審査

第3次審査 ヒアリング審査（面談形式）

⇒オーディション発表者選定

## かながわビジネスオーディション2011 （第15回かながわビジネスオーディション）

### 審査委員名簿（敬称略）

大島昭浩	(株)浜銀総合研究所地域戦略研究部研究主幹
木下和典	東京中小企業投資育成(株)創業期支援室長
久保 均	日本ミーテック(株)代表取締役・Natural Essay代表
久保田達也	(株)イツ代表取締役・サイバー大学IT総合学部教授
佐藤敦子	(株)モエインターナショナル代表取締役社長
田中則仁(※)	神奈川大学経営学部国際経営学科教授
原田恒敏	公認会計士
村富洋一	国立大学法人横浜国立大学産学連携推進本部共同研究推進センター教授

※審査委員長

## 「かながわビジネスオーディション2011」開催予告!

より多くの方々にご来場いただくため、今年度から会場を「パシフィコ横浜会議センター」に移すと同時に、開催日も「テクニカルショウヨコハマ2011」の開催期間〈平成23年2月2日(水)～4日(金)、会場：パシフィコ横浜展示ホール〉としました。

あなたのスケジュールに、「かながわビジネスオーディション2011」をお加えください。

■開催日 平成23年2月3日(木) 10:00～19:00(予定)

■会場 パシフィコ横浜会議センター  
開会式・表彰式・交流会 315号室  
プレゼンテーション 311～314号室

7/16金  
まで

## 企業間連携・産学公連携で 事業化の促進を！

～企業間・産学公連携促進（コンソーシアム）事業～

新規事業の立ち上げや新分野への進出をめざす中小企業の多くが抱える課題が経営資源（技術、販路など）の不足。KIPでは、自社だけでは対応できない課題を解決するために、企業間連携や産学公連携をコーディネートします。

経営資源不足にお悩みの皆さま。まずはお相談ください。  
※この事業はいつでもお申し込みいただけますが、重点募集期間〈6月7日(月)～7月16日(金)〉を設けています。

### こんな企業にお薦め！

- 社内の経営資源だけでは、新事業をスムーズに立ち上げられない。
- 他社、大学と連携しているが、思うように成果があらがない。

#### ◆募集対象（応募者の要件）

企業、大学・研究機関等との連携により、事業化を促進することをめざす県内中小企業者

#### ◆募集期間

随時募集 重点募集期間：6月7日(月)～7月16日(金)

#### ◆支援対象の選考方法

KIPマネージャーおよび外部専門家4人で構成する「ビジネスプラン評価委員会」が、ビジネスプランを評価。一定水準以上と認められるものを支援対象として決定します。

#### ◆支援

コーディネーターが、課題解決に最適のパートナー企業、大学・研究機関との連携をコーディネート。応募企業とパートナー企業等とともに事業化促進プロジェクトを組成し、そのプロジェクトの実現に向けて事業化促進アドバイザーを中心とする支援チームが支援します。

#### ◆その他の支援

##### ◇販路拡大支援

平成23年2月にパシフィコ横浜で開催する『テクニカルショウヨコハマ』への出展費用を負担します。

##### ◇外部資金獲得支援

国・県などの補助金・助成金の申請手続き等についてアドバイスします。

##### ◇事業委託

特に事業可能性が高いプランについては、研究開発調査やマーケティング調査を委託します(委託費100万円以内)。

#### ◆申し込み

まずは、ご相談ください。

### 《ビジネスプラン評価委員会委員》（敬称略）

マネージャー	北原一也	座長
外部委員	松岡康彦	湘南デザイン(株)CEO
	村富洋一	横浜国立大学共同研究推進センター教授
	増田辰弘	法政大学大学院イノベーション・マネジメント研究科客員教授・経営革新フォーラム21事務局長
	中村裕一郎	富士通(株)経営戦略室主席部長

7/30金  
まで

## 知的財産を活用して 事業のステップアップを！

～神奈川県知的財産戦略策定支援事業～

知的財産を活用して、事業の新展開を図ろうとしている中小企業の皆さまに、弁理士、弁護士等の知的財産専門家を一定期間、集中的に派遣して、知的財産を活用した経営戦略の策定など、さまざまな支援を行います。

知的財産を活用して、企業の技術経営を戦略的に展開しようと考えている皆さま。まずはご相談ください。

### こんな企業にお薦め！

- 社内で知的財産への関心を高めたい。
- 社内の特許管理体制を整備したい。
- どんなときに特許を出願すべきか知りたい。
- 知的財産を活用した新製品の事業展開を進めたい。

#### ◆募集対象（応募者の要件）

神奈川県内に本社または事業所（生産拠点または研究開発拠点）を有する中小企業者

#### ◆募集期間

6月1日(火)～7月30日(金)

#### ◆支援対象の選考方法

県内4か所の知的所有権センターに属する知的財産の専門家等7人で構成する「支援委員会」が、ビジネスプランを審査。一定水準以上と認められるものを支援対象として決定します。

#### ◆支援の流れ

知的財産に関する相談業務を行っている弁理士・弁護士や特許等の調査や特許マップ作成等の特許情報面での支援を行っている調査事業者等を支援対象企業に派遣して、次のような支援を行います

#### ◇支援内容

- ①特許分析等の支援
- ②知的財産に基づいた各種計画の策定支援
- ③ビジネスプラン策定の支援

#### ◇支援期間（専門家派遣期間）

平成22年9月～平成23年2月

#### ◇支援回数（専門家派遣回数）

1企業等あたり30回程度

#### ◆費用

無料

#### ◆申し込み

まずは、ご相談ください。

### ●申し込み・問い合わせ

事業推進支援課

☎ 045(633)5203 FAX 045(633)5194

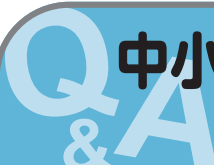
ホームページ <http://www.kipc.or.jp/>

E-mail

venture@kipc.or.jp（かながわビジネスオーディション2011）

shin-jigyo@kipc.or.jp（コンソーシアム事業）

chizai@kipc.or.jp（神奈川県知的財産戦略策定支援事業）



# 中小企業の皆さまの経営上の課題を解決します！

～“サポートかながわ”誌上相談⑨～

KIPに寄せられた経営相談の一部を紹介している当コーナー。今回は、リース契約に関する事例を紹介します。



**Q** 新型コピー機をリース契約したところ、旧型機分と二重にリース料を支払うことに。支払いを続けなくてはいけないのですか？

会社に新型の高機能コピー機の営業がありました。現有機はまだリース期間中（残期間1年）でしたが、現有機のリース料を販売会社が負担することを条件に、新型機のリース契約を締結しました。

しかし契約後、新型機が設置されていないのに自動引き落としで二重にリース料を支払っています。対処方法のアドバイスをお願いします。



**A** リース会社から物件設置の確認がなければ、リース料を支払う必要はありません。

リース物件自体（高機能コピー機）の受領がないので、リース料の支払い義務はなく、既支払い分の返還請求も行えます。また、リース契約の解除もできます。

通常、リース会社は販売会社と使用者双方にリース物件の設置を確認し、リースをスタートさせます。しかし今回は、リース会社が販売会社への確認しかなかったことが原因だと思われます。もしリース会社からリース物件の設置の確認がなく、リース料の請求があった場合は、リース会社に問い合わせてください。

## ご注意ください！ リース契約 豆知識

リース契約では、通常はリース期間中、リース物件の瑕疵等がなければ解約できません。

相談事例で、仮に現有機のリース料の販売会社負担という条件がなければ、相談者は現有機と新型機のリース料を二重に支払う義務が生じます。現有機と同じ販売会社・リース会社でも現有機のリース契約は解約されません。

リース期間など契約の条件に十分注意してください。

●問い合わせ 経営総合相談室 ☎ 045(633)5200

# ワンストップでお応えします！

～経営総合相談窓口のご案内～

中小企業の皆さまが抱えている経営上のさまざまな課題について、各分野の専門家やKIP職員が相談を受け、解決に向けたアドバイスを行います。費用は無料です。電話やメールでも対応していますので、お気軽にご相談ください。

予約の有無	予約不要											要予約		
内容	経営全般					販売戦略	デザイン	労務	税務	技術	国際取引	情報化	知財活用	法律問題 (注1)
	創業	経営革新	金融	受発注	新連携									
月	○	○	○	○	○	○	○			○	○	○	○	
火	○	○	○	○	○				○	○	○	○		
水	○	○	○	○	○		○			○		○	○	13:00 ～16:00
木	○	○	○	○	○	○	○ (注2)	○		○	○	○		
金	○	○	○	○	○					○		○ (注3)		

※ご注意ください！

注1 弁護士による法律相談は、来所相談のみになっています。電話等での相談は、お受けできません。

注2 デザイン相談は、木曜日のみ隔週となります。

注3 情報化相談は、金曜日のみ予約なしでもお受けしています。

## ●問い合わせ

経営総合相談室

横浜市中区尾上町5-80 神奈川中小企業センタービル 4F

☎ 045(633)5200 E-mail soudan@kipc.or.jp

# 下請法 早わかり 第8回

今回は、親事業者の遵守事項（禁止行為）の1つ「受領拒否の禁止」を取り上げ、実際の違反行為事例も交え、解説します。

## 第4条第1項（親事業者の遵守事項）

親事業者は、下請事業者に対し製造委託等をした場合は、次の各号に掲げる行為をしてはならない。

### 第1号（受領拒否の禁止）

下請事業者の責に帰すべき理由がないのに、下請事業者の給付の受領を拒むこと。

※ただし役務提供委託の場合は除く

## 規定のねらい

親事業者が下請事業者に委託するものは、親事業者の仕様等に基づいた特殊なものが多く、親事業者に受領を拒否されると他社への転売が難しく、下請事業者の利益が著しく損なわれるので、これを防止するために設けられています。

## 違反行為事例

### ①生産計画の変更による受領拒否

計測器等の部品を製造する下請事業者が、委託を受けた部品の完成後、親事業者の生産計画の変更を理由に発注の一部が取り消され納品を受付けられなかった。

### ②在庫調整を目的とした受領拒否

自動車部品の加工を行う下請事業者が、指定納期に納品しようとしたところ親事業者の売行き不振を理由に受領を拒否され、1～2ヵ月後に随時再納品する方法で親事業者の在庫調整の影響を受けている。

### ③他社の納品で不要になったことを理由とする受領拒否

鉄鋼製品を製造する下請事業者2社に発注があり、1社が早く納品したため、もう1社は親事業者から不要になったと発注を取り消された。

### ④仕様変更等を理由とする受領拒否

建築物等の設計を手がける下請事業者が、エンドユーザーからの仕様等の変更を理由に納品を受付けられなかった。

### ⑤販売先の売行き不振を理由とした受領拒否

寝具等を製造する下請事業者が、親事業者から販売先の売行き不振を理由に、指定納期に納品したものの受付けられなかった。

## 違反行為への対応

下請事業者等からの申し立てなどを受け、公正取引委員会や中小企業庁による親事業者に対する調査・検査が行われます。

事実関係が確認されると、親事業者に受領の催告等の行政指導や改善指導がなされ、下請事業者が被った不利益の原状回復措置が執られます。

なお、親事業者の行為が違反行為に該当するかどうか分からないときなどは、まずはKIPの下請かけこみ寺にお気軽にご相談ください。

### ●問い合わせ

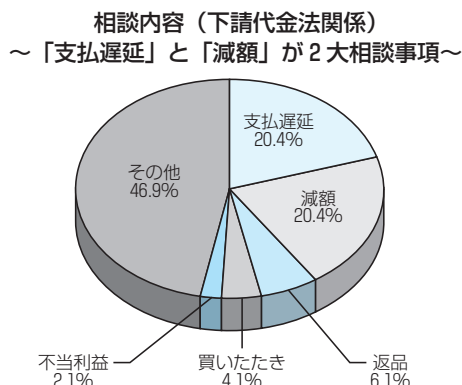
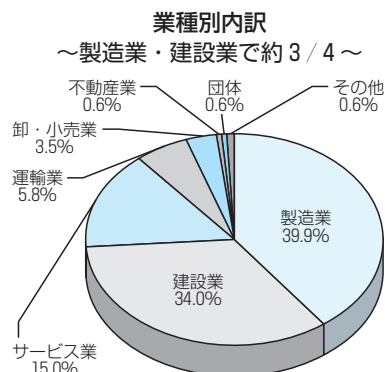
下請かけこみ寺（経営総合相談室内）

☎ 045(633)5200

## 取引に関するご相談は「下請かけこみ寺」へ

### ～平成21年度相談実績～

平成20年度から国の事業として始まった「下請かけこみ寺」。県内では、KIPに設置されています。2年目となった昨年度は、相談件数も急増（前年度比240%増）しました。取引に関するお悩みがあるときは、ぜひKIPの「下請かけこみ寺」にご相談ください。



\* 「下請かけこみ寺」には、この他にも主に個人事業主からの建設業関係の相談（建設法等違反事項）や、下請関係にはない小規模事業者同士の相談など、取引に関する多くの相談が寄せられています。

# トライボ試験機を用いた摩擦特性評価試験

## ～産技センターによる技術支援のご紹介～

県産業技術センター機械・材料技術部では、摩擦特性を評価するトライボ試験機を活用した技術支援を行っています。そのなかでも、当センターで工夫を施し、試験範囲の拡大に成功した技術についてご紹介します。

### 硬質から軟質へ、広がる摩擦特性評価のニーズ

各種機械部品には物と物が擦れあう摺動部が数多く存在します。その摺動性能を評価する手法の1つに摩擦摩耗試験があり、当センターでも評価実績が蓄積されてきています。従来は金属や硬質コーティング処理品等の硬質材料の評価依頼が多かったのですが、最近では樹脂等の軟質材料の耐久部材への適用例も多くなり、その評価の要望が増加しています。

### 機器のサンプル形状変更等により軟質も評価

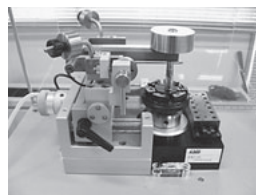
トライボ試験機の標準サンプル形状は球体と平板であり、これらを接触させ滑らせます。しかし、この機構では接触部が点となるため、単位面積あたりの荷重（面圧）が大きく、軟質材料が変形してしまい、摩擦特性評価を行うことは不可能でした。そこで、接触面積が大きくなるように、球体を円柱状ころに変更し、その側面を平板に接触させることにより面圧を下げる方法を検討しました。試験中に荷重が線上で均一にかかるよう、専用の固定治具を新たに開発し、最大で従来の15分の1程度の低面圧を実現した結果、樹脂等の軟質材料でも評価が可能になりました。

### 薄片・フィルム状の材料と一層の試験範囲拡大

また、樹脂のような軟質材料でも比較的厚みがあれば、金属

と同様に試験機に固定できますが、薄片またはフィルム状の場合には固定が困難です。

そのような試料に対しては、金属等の硬い材料を台座としてその上に試料を接着します。次に台座を試験機に固定し、さらに試料が破壊しないような荷重・速度の条件設定を行うことで、薄い軟質材料でも摩擦特性の評価を可能にしました。



トライボ試験機



円柱状ころ

ご紹介した方法以外でも、潤滑油を滴下した試験、100℃までの高温条件下での試験にも対応可能ですので、ぜひご利用ください。

### ●問い合わせ

県産業技術センター 機械・材料技術部 材料物性チーム  
☎ 046(236)1500 (内線3402)

# 産学公の交流・連携に向け、自社技術を発表してみませんか！

## ～「神奈川県ものづくり技術交流会」発表者募集～

中小企業の技術力の高度化・研究開発力の向上をめざし、研究・開発成果の発表、工業技術・製品等展示、ホットな技術情報の提供などを通し、産学公の交流と連携を促すため、「ものづくり技術交流会」を開催します。ぜひご発表いただき、技術交流の場としてご活用ください。

- ◆開催日 10月13日(水)～15日(金)
- ◆会場 県産業技術センター (海老名市下今泉705-1)
- ◆発表技術分野 エレクトロニクス、メカトロニクス、機械・材料技術、化学技術、環境関連技術 等
- ◆発表者 企業、理工系大学、公設試験研究機関等の技術者、研究者

※大学においては、口頭発表は教職員の方を、ポスターセッションおよび工業技術・製品等展示は、修士課程以上に在籍している方を対象とします。

- ◆参加費 無料
- ◆募集締切 7月16日(金) **〈必着〉**

### ■発表区分

#### 〈口頭発表〉

研究成果等を講演形式で発表していただきます。発表時間は質疑応答を含み20分程度とします。

#### 〈ポスターセッション〉

日替わりでパネルに展示発表していただきます。展示時間は11:00～16:00ですが、コアタイム(11:30～13:00)を設けて質疑・交流の場とします。

若手研究者の発表で優れた内容に対しては、「ポスター賞」(若干名)の表彰を行います。

#### 〈工業技術・製品等展示〉

対象分野を「環境・エネルギー関連技術」とし、新規性を有する製品・試作品の展示発表を募集します。

展示期間は3日間です。ポスターセッションと同様、コアタイム(11:30～13:00)を設け、質疑・交流の場とします。

### ●問い合わせ

県産業技術センター 技術支援推進部 交流相談支援室  
☎ 046(236)1500 (内線2205)  
ホームページ <http://www.kanagawa-iri.go.jp/>

# 県内 “ものづくり” を支える模範的な中小工場を指定します

## ～「かながわ中小企業モデル工場制度」のご案内～

「かながわ中小企業モデル工場制度」とは、取引や雇用を通じて地域に貢献し、かながわの「ものづくり」を支える工場で、あわせて経営環境の変化に即応できる柔軟な経営体制を持ち、積極的に技術開発を行うなど、他の中小企業の模範と認められる工場を、知事が指定するものです。このことにより、県内中小企業が活性化することをめざしています。

### 指定を受けるには…

次の要件を満たしていることが必要です。

- (1) 中小企業基本法第2条第1項第1号に該当する製造業に属する事業を主たる事業として営む中小企業者であること
- (2) 過去に知事から優良工場等の表彰を受けた工場であること
- (3) 県内において、原則として3年以上継続して事業を行っている工場であること
- (4) 同法第2条に規定する中小企業者以外の企業者（大企業者）の出資（株式会社にあっては株式取得）が50%を超えていないこと、または代表取締役が派遣されていないこと

### 指定までの流れと指定期間

各地域県政総合センター、県産業技術センター、神奈川県産業振興センター（KIP）からの推薦に基づき、審査委員会において審査・選定の上、知事が指定します。

なお、指定期間は3年間ですが、審査委員会において審査の上、指定を更新することができます。

### 指定状況

平成22年度は新たに次の3工場が指定され、現在、県内の115工場がモデル工場に指定されています。

指定を受けた工場は、「かながわモデル工場協議会」に加入し、資質の向上に努めています。

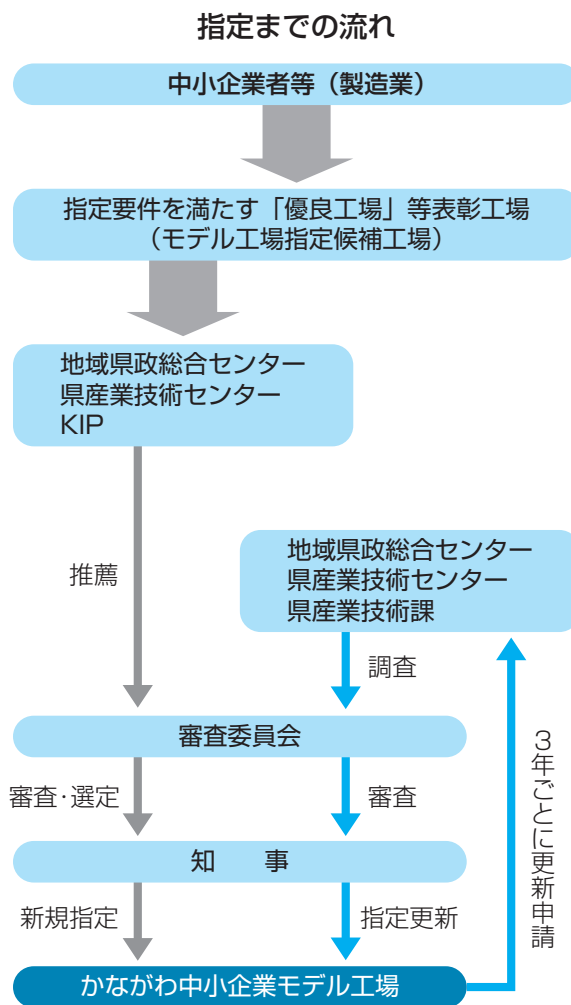
#### 平成22年度 新規指定工場

工場名	所在地	電話番号	ホームページ	主な製品
(株)昭特製作所 本社・溝の口事業所	川崎市高津区二子6-10-10	044(833)3351	<a href="http://www.shotoku.co.jp/">http://www.shotoku.co.jp/</a>	テレビスタジオ用機器、省力化機器、金属材料試験片
(株)イノウエ 本社工場	相模原市緑区鳥屋750	042(785)0136	<a href="http://www.inoue-braid.co.jp/">http://www.inoue-braid.co.jp/</a>	ヘアゴムリング、虫よけプレス等の組み紐応用製品
桐栄工業(株) 伊勢原工場	伊勢原市鈴川5	0463(93)0851	<a href="http://doeikogyo.ktpc.or.jp/">http://doeikogyo.ktpc.or.jp/</a>	金属プレスによる製品（自動車電装部品、化学触媒部品）

### 指定を受けると…

モデル工場に指定されると県知事から指定書および標章が交付されます。

これにより指定工場からは、「従業員のモチベーションが上がった」「取引先や金融機関からの評価が上がった」などという感想をいただいています。



#### ●問い合わせ

県産業技術課工業振興グループ ☎ 045(210)5640  
 ホームページ <http://www.pref.kanagawa.jp/osirase/kogyo/moderu/index.html>  
 かながわモデル工場協議会ホームページ  
<http://www.navida.ne.jp/k-model/index.html>

# 創業にチャレンジ!

～「かながわ創業応援キャラバン2010」開催～

県では、創業チャレンジャーを「ホップ（意欲喚起）・ステップ（基礎固め）・ジャンプ（創業）」方式で応援しています。

まず、創業への意欲を高めていただくために、創業の「イロハ」「心構え」が学べるフォーラムを県内各地で巡回開催します。

参加費は無料です。創業に興味をお持ちの方は、お気軽にご参加ください。

## 【開催スケジュール】

開催地	日時・会場	定員	テーマ	主な内容（各回共通支援策紹介） A 基調講演（第2回は事例発表） B パネルディスカッション（第3回は事例発表）
第1回 川崎	7月10日(土)13:30～16:30 川崎市産業振興会館（JR川崎駅西口徒歩8分）	80人	趣味から起業へ	A「趣味から起業へ」、講師：(株)シグナルトーク 栢 孝文 氏 B コーディネーター：金子 一徳 氏
第2回 大和 (県央)	7月17日(土)13:30～16:30 大和商工会議所（相鉄・小田急線大和駅徒歩5分）	60人	空き店舗で起業！地域も元気に	A「空き店舗で起業！地域も元気に」、レストラン サラ 紀平 容子氏、 ナチュラルエッセイ 久保 均 氏、大黒堂 大湊 雄治 氏 B コーディネーター：岩切 淳子 氏
第3回 小田原 (県西)	7月24日(土)13:30～16:30 県小田原合同庁舎（JR小田原駅西口徒歩15分）	100人	ネットを活かした身近な創業をしよう！	A「ネットを活かした身近な創業をしよう！」、 講師：中小企業診断士 竹内 幸次 氏 B①「ネットで始める小資本・ローリスク創業」 ②「ネット販売による新たな事業の創出」
第4回 横浜	8月7日(土)13:30～16:30 神奈川中小企業センタービル (市営地下鉄関内駅7番出口徒歩2分、JR関内駅北口徒歩5分、みなとみらい線馬車道駅徒歩10分)	80人	地域を活性化するためのコミュニティビジネス	A「地域を活性化するためのコミュニティビジネス」、 講師：ナチュラルエッセイ 久保 均 氏 B「コミュニティビジネスのススメ」
第5回 横須賀 (横須賀三浦)	8月28日(土)13:30～16:30 横須賀商工会議所（京急線県立大学駅徒歩10分）	100人	食の創業	A「食の三浦半島ブランドで創業」、講師：(株)玄 政所 利子 氏 B「三浦半島の農水産物を活用する」
第6回 藤沢 (湘南)	9月4日(土)15:00～17:30 藤沢産業センター（JR藤沢駅北口徒歩3分）	60人	夢を語ろう！	A「創業で湘南を元気に！」、 講師：イタリアンレストラン「LA PA.TTOLA」立花 洋 氏 B「創業のためのプラン作り」

## ●申し込み・問い合わせ 県産業活性化課新産業振興グループ

〒231-8588 横浜市中区日本大通1 ☎ 045(210)5562 FAX 045(210)8868

ホームページ <http://www.pref.kanagawa.jp/osirase/sangyo/caravan/index.html>

## 働き方改革が企業を変える！

# 神奈川ワーク・ライフ・バランスシンポジウムを開催します

～個と組織を強くするワーク・ライフ・バランス経営戦略～

不況下における優秀な人材の確保や生産性向上など、ワーク・ライフ・バランスは、企業に対して大きなメリットをもたらすといわれています。少子高齢化による労働力人口の減少が進むなか、社員がイキイキと働ける会社づくりのヒントを、このシンポジウムでつかんでみませんか。

- 日 時 7月12日(月) 13:30～16:00
- 会 場 川崎市高津市民館「ノクティ2」12F
- 基調講演

「生産性向上のメカニズム」  
獨協大学経済学部教授 阿部正浩氏

- 事例報告  
(株)日立テクニカルコミュニケーションズ（横浜市）  
医療法人明徳会 総合新川橋病院（川崎市）  
協同組合Sia 神奈川（相模原市）

- 対 象 企業経営者、人事労務担当者、その他ご関心のある方
- 定 員 200人

- 参加費 無料
- 主 催 神奈川県、横浜市、川崎市、相模原市、神奈川労働局
- 申し込み 次のいずれかの方法で申し込みください  
①川崎市ホームページの「フォームメール」  
(同ホームページ内、「神奈川ワーク・ライフ・バランス」で検索)  
②川崎市こども企画課あてに電話

## ●問い合わせ 川崎市こども企画課

☎ 044(200)3174

ホームページ <http://www.city.kawasaki.jp/>

# 大地震が起きてもあなたの会社は大丈夫ですか？

～「企業のBCP（事業継続計画）策定セミナー」のご案内～

企業経営における重大な危機回避対策として有効なBCPについてのセミナーを開催します。「備えあれば憂いなし」です。受講をきっかけにBCP策定に取り組んでみませんか。

- ◆日時 6月22日(火) 14:00～16:00
- ◆会場 三浦商工会議所 3F 301会議室 (三浦市三崎2-22-16)
- ◆講師 (株)浜銀総合研究所 経営コンサルティング部  
主任コンサルタント 江嶋 哲也 氏  
県商工労働局担当者
- ◆参加費 無料
- ◆主催 三浦商工会議所、神奈川県
- 申し込み・問い合わせ 三浦商工会議所中小企業相談所  
☎ 046(881)5111 FAX 046(881)3346

## リサイクル製品の利用促進へ、認定製品を募集します！

～「かながわりサイクル認定製品」第1回募集受付のご案内～

県では、1月に廃棄物を原材料としたリサイクル製品を認定し、利用を促進する「リサイクル製品認定制度」を創設しました。現在、第1回目の認定製品の募集を受付中です。

効率的な循環型社会の形成と持続的な発展、また環境にやさしい生活スタイルの実現に向け、多くの事業者のご応募をお待ちしています。

■申請受付期限 6月30日(水)

- ※土日を除く、8:30～17:15まで受け付けています。
- ※申請・相談の際は、事前に連絡の上、ご来庁ください。
- ※事前相談は随時行っています。お気軽にお問い合わせください。

■認定までの流れ

- ①申請受付⇒②書類審査・現地調査等⇒③認定の可否決定
- ※決定の発表は10月頃を予定しています。

●相談・申請・問い合わせ

- 県資源循環課リサイクルグループ (県庁新庁舎3F)
- ☎ 045(210)4151
- ホームページ <http://www.pref.kanagawa.jp/osirase/05/0516/recycle/nintei/seido.html>

## 従業員の能力向上をお手伝いします！

～スキルアップセミナーのご案内～

産業技術短期大学校と各職業技術校では、主に在職中の方を対象に、さまざまな専門分野のセミナーを開催しています。

従業員のスキルアップや新たな技術の習得に、ぜひスキルアップセミナーをご活用ください。

セミナーNo.	セミナー名	日程	時間	定員	受講料	申込期限	会場・申し込み先
311	電気取扱特別教育(低圧)	8/2、3、5、6	8:50～16:10	20	3,000円	6/29	東部総合職業技術校
316	空気圧制御機器によるリレーシーケンス	8/3、4	8:50～16:10	15	5,200円	7/1	産業技術短期大学校
602	建築CAD入門STEP①(コマンド操作)	7/29、30	8:50～16:10	15	1,500円	6/25	東部総合職業技術校
610	建築CADの実践的活用技術	8/16、17、23、24	8:50～16:10	15	10,400円	7/1	産業技術短期大学校
621	建築物環境衛生管理技術者試験直前講習(室内環境・清掃・ねずみ昆虫等の防除)	8/1、29、9/5、12(日曜開催)	8:50～16:10	15	3,000円	6/28	東部総合職業技術校
654	家具(椅子)設計の考え方と製作の流れ	8/16、17、18、19	8:50～16:10	10	10,400円	7/1	産業技術短期大学校

※往復はがきに郵便番号・住所・氏名・電話番号と、セミナーNo.・セミナー名(日程)、昼間の連絡先、在職職種・経験年数を明記し、各校へお申し込みください(申込期限必着)。

なお、いずれもテキスト代等の実費は自己負担となります。詳細はホームページをご覧ください。

●申し込み・問い合わせ 各校へ直接お問い合わせください

東部総合職業技術校 〒230-0034 横浜市鶴見区寛政町28-2 ☎ 045(504)3101

産業技術短期大学校 〒241-0815 横浜市旭区中尾2-4-1 ☎ 045(363)1233

ホームページ <http://www.pref.kanagawa.jp/osirase/sangyojinzai/sangyojinzai/seminar/index.html>

# ジェトロ「ベンチャーインキュベーション in USA」のご案内

～米国でのハイテクビジネスの展開をサポートします～

日本貿易振興機構（ジェトロ）では、米国で先端技術分野（IT、バイオ、ナノテク、クリーンテクノロジー等）のビジネスの立ち上げを希望される中小・ベンチャー企業や新たに起業予定の個人の方を対象に、米国の有力インキュベータへの入居支援を行っています。オフィススペースのほか、専門家等のネットワーク紹介やビジネス相談、さらに生活立ち上げのお手伝いもしています。

米国でのビジネスチャンス獲得をお考えの皆さまのご応募をお待ちしています。

## 拠点はシリコンバレーとロサンゼルス2か所

◇U.S.-Japan Business Innovation Center (BIC)  
所在地 カリフォルニア州サンノゼ市（シリコンバレー）  
特徴 日本人スタッフが充実し、サンノゼ市が運営する「US Market Access Center (US-MAC)」のサービスも全面的に受けられます。また、スタンフォード大学や地元起業家、IT、バイオ等ハイテク企業とのネットワークも充実しています。

◇Business Technology Center (BTC)  
所在地 カリフォルニア州アルタデナ市（ロサンゼルス郡）  
特徴 カリフォルニア工科大学、カリフォルニア大学ロサンゼルス校、NASAジェット推進研究所など優れた大学・研究機関が集積。各産業界の有識者によるエンジェル投資家・ベンチャーキャピタルの紹介、ビジネスコンサルティング、メンタリングサービス等が充実しています。

## 支援プログラムは2種類

◇オリジナルプログラム（入居手続料：105,000円）  
1年間、オフィススペース（1～3人程度）とコンサルティングを提供。会社設立、ビザ申請を始めとするすべてのビジネス活動を支援します。

◇短期入居プログラム（入居手続料：52,500円）  
3ヵ月間、オフィススペース（1～3人程度）と事業開始準備のサポートを提供。ビジネスプランのブラッシュアップ、マーケットリサーチ、プレミーティング等を支援します。

●問い合わせ ジェトロ先端技術交流課 ☎ 03(3582)4631

ジェトロ ベンチャー

ホームページ <http://www.jetro.go.jp/services/incubator/>  
E-mail [bert@jetro.go.jp](mailto:bert@jetro.go.jp)

# KIP「国際ビジネス支援セミナー」のご案内

## ◆ネイティブによるビジネス英語スキルアップセミナー

海外顧客との基本的なコミュニケーション方法を学びます。講師は経験豊富なネイティブ。実践的なビジネス英語を繰り返し耳と口で覚え、興味を持って楽しみながら学習できます。

- ◆日時 7月1日(木) 10:00～17:00
- ◆会場 神奈川中小企業センタービル 6F 大研修室
- ◆講師 ジョー ウォーカー氏  
<クディラ アンド アソシエイト(株)>  
\*ビジネスコミュニケーション担当講師。プレゼンテーション、ネゴシエーション、ミーティングスキルコースなどビジネススキル研修を多く手がけています。
- ◆内容 「会議の英語」、「電話の英語」、「ビジネス Eメールスタイル」  
※参加人数により、内容を変更することもあります。
- ◆対象者 ・ビジネス英語初心者  
・実践的なビジネス英語の習得をめざす方  
・海外部門になっておおよそ3年以内の方
- ◆定員 30人（申込先着順）
- ◆受講料 KIP会会員：10,000円、非会員：24,000円

## ◆海外事業展開の動向とアジアの経済事情セミナー

製造業における海外事業展開の現況と今後、また成長著しいアジアのなかでも、近年、特に注目度の高いベトナム、カンボジア両国の経済状況について解説します。

- ◆日時 7月15日(木) 14:00～17:00
- ◆会場 神奈川中小企業センタービル
- ◆講師 洲濱 隆氏〈国際協力銀行〉  
杉山 弘美氏〈みずほ銀行〉  
有賀 正宏氏、三栗 敏氏〈(株)フォーバル〉
- ◆内容 ・「わが国製造業企業の海外事業展開の動向」調査の結果  
・ベトナム人といかにうまく仕事をするか  
・カンボジア進出の魅力、カンボジア人とのつきあい方
- ◆対象者 海外展開を視野に入れている企業
- ◆定員 40人（申込先着順）
- ◆受講料 KIP会会員：1,000円、非会員：3,000円

●問い合わせ 事業課 ☎ 045(633)5170  
ホームページ <http://www.kipc.or.jp/>

# 県中小企業制度融資をご存じですか？

～さまざまな資金メニューで低利・固定の借入ができます～

中小企業者等の皆さまが、県内で行う事業活動に対し、県と金融機関が協調して融資を行うのが制度融資。県が貸付原資の一部を負担することで、短期から長期まで低利・固定での融資を行います。

制度融資には、さまざまな資金メニューがあります。新たな資金需要が見込まれる際には、ぜひ利用をご検討ください。  
※原則、県信用保証協会保証付きの融資となります。金融機関に申し込み、審査後に融資が実行されます。

## 資金メニューのご紹介〈小口零細企業保証資金〉

- 小規模企業者向けの小口融資です。
- 対象 従業員数20人（商業・サービス業は5人）以下の会社、個人事業者等
  - 融資限度額 1,250万円（既存の保証協会の信用保証付き融資残高との合計）
  - 融資期間 7年以内
  - 融資利率 1年以内 年1.4%以内  
1年超5年以内 年1.9%以内  
5年超7年以内 年2.1%以内
  - 申し込み 県内の取扱金融機関

### ●問い合わせ

県内の取扱金融機関または県金融課融資グループ ☎ 045(210)5677、金融相談員 ☎ 045(210)5695  
ホームページ <http://www.pref.kanagawa.jp/osirase/kinyu/seidoyushi/seidoyushi.html>

★KIPでは、制度融資に関する相談を経営総合相談窓口〔☎045(633)5200〕と資金支援課〔☎045(633)5066〕でお受けしています。申請に必要な事業計画書の作成なども含め、お気軽にご相談ください。

## INFORMATION

### 募集 中小企業事業者のための金融制度講座のご案内

6月18日の改正貸金業法の完全施行により、貸金業者からの借入れのルールが変わります。この機会に県では、中小企業事業者の資金調達支援に向けた講座を開催します。融資審査業務に精通する講師が改正貸金業法の中小企業の資金調達に及ぼす影響や銀行との上手な付き合い方などについて講演するほか、県の担当者が県中小企業制度融資や貸金業法の借入れルールの改正点なども説明しますので、ぜひご参加ください。

- 日時 7月23日(金)14:00～16:20
- 会場 横浜市開港記念会館 2階6号室
- 内容

①基調講演「改正貸金業法の中小企業の資金調達への影響と融

資を受けるに当たっての銀行との上手な付き合い方

講師 (株)FPコンサルタント代表取締役 瀧本 吉貴氏

- ②県中小企業制度融資・県小規模企業者等設備導入資金について
- ③貸金業者からの借入れのルール変更について
- ④最近のヤミ金融事犯の実態について

○対象 中小企業事業者および中小企業支援機関の担当者

○定員 80人（申込先着順）

○参加費 無料

○申込方法 7月20日(火)までに電話で申し込み

※講座当日は、改正貸金業法やヤミ金融に関する弁護士等の無料相談会(10:00～17:00)も実施していますので、ご利用ください。

●申し込み・問い合わせ

県金融課調整グループ ☎ 045(210)5690

### 募集 外国籍県民の就職問題へのご理解を

外国籍県民の採用選考については、残念ながら今なお不適正な事象も見られます。

そこで、外国籍県民を取り巻く状況や就職の際の事例などについて講演を行い、より一層のご理解を深めていただくためのセミナーを開催します。

### 外国籍県民就職差別問題啓発セミナー

- 日時 7月9日(金)14:00～16:00
- 会場 横浜市開港記念会館
- 対象 人事・採用担当者
- 定員 500人（申込不要）

### ●問い合わせ

県労政福祉課労政グループ  
☎ 045(210)5739

### お願い 労使で話し合い、夏には連続休暇の取得を！

夏は心身の疲労を回復させるため、十分な休養が必要です。また、家族とのふれあいを深めるよい機会でもあります。健康で充実した生活を送るため、年次有給休暇や週休日を組み合わせて連続休暇を取得しませんか。

従業員が仕事と家庭を両立でき、生き生きと働くことができるよう労使が協力して、業務遂行体制・組織・社内風土等について合意形成を図りつつ、休暇制度の見直しを進めることが重要です。

連続休暇の意義とその効用について労使間で十分に話し合い、休暇取得に向けたルールづくりを推進していただくようお願いいたします。

### ●問い合わせ

県労政福祉課両立支援グループ  
☎ 045(210)5746

### 施設案内 横浜での会議・研修・講演会・各種大会などをサポートします！

かながわ労働プラザには、ご利用者の用途に合わせたさまざまな施設があります。皆さまのご利用をお待ちしています。

### ○施設のご案内

多目的ホール・特別会議室・大小会議室・和室・音楽スタジオ・トレーニングルーム・ギャラリー・労働情報コーナー・駐車場

### ○休館日

毎月第4月曜日（駐車場を除く）、年末年始（12月28日～1月4日）

### ●問い合わせ

神奈川県立かながわ労働プラザ  
〒231-0026 横浜市中区寿町1-4  
☎ 045(633)5413（代表）  
ホームページ <http://www.zai-roudo.ufukushi-kanagawa.or.jp/1-plaza/>

# 7月の「受・発注取引あっせん相談活用」のご案内

～新規取引先・発注案件をご紹介します～

KIPでは、製造業等の中小企業の皆さまから下請取引あっせんなどのご相談をお受けする“巡回あっせん相談”を、毎月県内各地で実施しています。

この相談は、KIP職員が皆さまのお近くの開催場所に出向き、新規取引先の紹介や県内外の発注企業の動向、KIPに申し出のあった発注案件などの情報提供を行うものです。巡回あっせん相談を契機に、新規取引先を獲得した企業も数多くあります。

新規取引先の開拓をお考えの企業の皆さま、ぜひご活用ください。

なお、“巡回あっせん相談”は、川崎駐在事務所と相模原駐在事務所でも実施しますので、あわせてご活用ください。

●問い合わせ 取引振興課 ☎ 045(633)5067

## ■7月の開催日程

開催場所	開催日	時間
藤沢商工会議所	6日(火)	13:00～16:00
横須賀三浦地域県政総合センター	8日(木)	13:00～16:00
秦野商工会議所	9日(金)	13:00～16:00
小田原箱根商工会議所	14日(水)	13:30～16:00
茅ヶ崎商工会議所	20日(火)	13:00～16:00
平塚市役所 市民相談室	20日(火)	13:30～16:00
大和商工会議所	20日(火)	13:00～16:00
川崎駐在事務所(※1)	毎週木曜日	13:00～17:15
相模原駐在事務所(※2)	14日(水) 28日(水)	13:00～16:00

※1 川崎市産業振興会館 6F

※2 相模原商工会議所 3F 相談室内  
(相模原商工会議所の専門相談として実施)

まごころのおもてなし

湯河原温泉



“夏の思い出” 作りませんか。

“夏休みご家族旅行パック”のご案内

万葉荘では、夏休みに、お気軽にリーズナブルな価格で温泉旅行をお楽しみいただくために、「夏休みご家族旅行パック」を設けました。

親子連れ、あるいは、お孫さんと一緒に、“夏の思い出”をつくりませんか？

■期間 7月21日(水)～8月31日(火)

■料金 (税・サービス料込)

大人：9,800円 お子様：小学生 6,800円、中学生 8,800円

※ご入学前のお子様は「無料」です。

※ただし、お子様向け特別料理をご用意する場合は2,500円を申し受けます。

●親子2人以上からご利用いただけます。

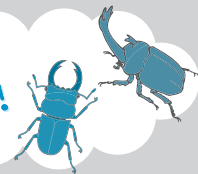
●中学生以下のお子様同伴でない場合は、3人以上のご家族連れでご利用ください。

今年も、“子ども広場”を開設します!(無料)

■期間 7月24日(土)～8月22日(日)

「ザリガニ・小魚つかみ取り」「輪投げ・ボール当て」などをご家族でお楽しみください。

「カブトムシ」  
「クワガタムシ」  
プレゼント!



◇コンシェルジュ

ご家族連れの皆さまにご満足いただける“旅行プラン”のアイデアをご提供します。お気軽にご相談ください!

●ご予約・お問い合わせ ☎ 0465(62)3755

湯河原温泉 万葉荘 足柄下郡湯河原町土肥3-6

ホームページ

<http://www.manyoso.jp/>

万葉荘

検索

## CONTENTS

- イノベーション促進支援スキームのご紹介 1
- 私たちが、あなたのイノベーション促進をお手伝いします! 2
- 小規模企業者等設備資金貸付制度・設備貸与制度のご案内 3
- あなたの会社をサポート 中小企業応援センター 4
- 企業インタビューシリーズ⑩ 5
- ビジネスプラン募集中! 6・7
- “サポートかながわ”誌上相談⑨ 8
- 下請法 早わかり 第8回 9
- 技術開発のパートナー 産技センターレポート 10
- 「かながわ中小企業モデル工場制度」のご案内 11
- 「かながわ創業応援キャラバン2010」開催 12

- 神奈川ワーク・ライフ・バランスシンポジウムを開催します 12
- 「企業のBCP(事業継続計画)策定セミナー」のご案内 13
- 「かながわりサイクル認定製品」第1回募集受付のご案内 13
- スキルアップセミナーのご案内 13
- ジェットロ「ベンチャーインキュベーション in USA」のご案内 14
- KIP「国際ビジネス支援セミナー」のご案内 14
- 県中小企業制度融資をご存じですか 15
- INFORMATION 15
- 7月の「受・発注取引あっせん相談活用」のご案内 16
- まごころのおもてなし 湯河原温泉 万葉荘 16